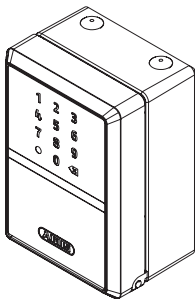
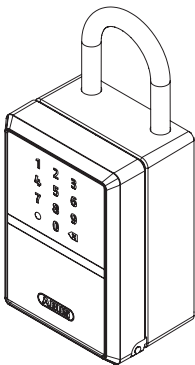


787/797 Smart-BT KeyGarage™



787 Smart-BT

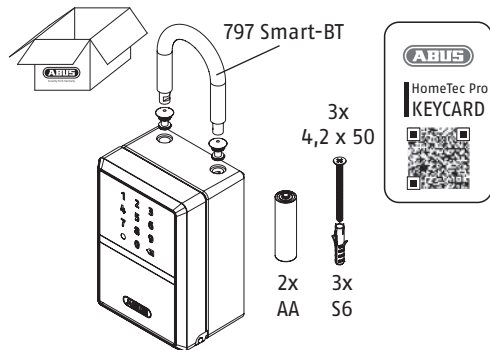


797 Smart-BT



www.abus.com

DE	Bedienungsanleitung	3 - 16
GB	Operating instructions	17 - 32
CZ	Návod k obsluze	33 - 47
NL	Gebruikshandleiding	48 - 63
IT	Istruzioni d'uso	63 - 76
ES	Instrucciones de funcionamiento	77 - 90
DK	Betjeningsvejledning	91 - 104
SE	Bruksanvisning	105 - 118
NO	Driftsveiledningen	119 - 132
FI	Käyttöohjeet	133 - 146



DE) Vielen Dank, dass Sie sich für dieses ABUS Produkt entschieden haben!

Bitte lesen Sie diese Anleitung vor der Inbetriebnahme sorgfältig durch. Bewahren Sie die Anleitung auf und weisen Sie jeden Nutzer auf die Bedienung des Produktes hin.

Für die Erstinbetriebnahme Ihrer smarten KeyGarage™ benötigen Sie ein Bluetooth®-fähiges Smartphone (Bluetooth 4.0 LE und höher), aktuell supportete iOS- oder Android-Softwareversion und die kostenlose ABUS HomeTec Pro App für iOS oder Android.




Die Bedienung der smarten KeyGarage™ ist sowohl per ABUS HomeTec Pro App als auch per Tastenfeld mit einem automatisch generierten Code möglich.

Der Inhalt dieser Bedienungsanleitung entspricht dem aktuellen Stand zur Zeit der Drucklegung. Aufgrund von Updates und Weiterentwicklungen kann die gedruckte Anleitung zum Zeitpunkt der Inbetriebnahme des Produktes eventuell veraltet sein.

Bitte besuchen Sie daher unsere Internetseite **www.abus.com** und geben Sie „787 Smart-BT“ oder „797 Smart-BT“ in das Suchfeld ein. Auf der Produktseite finden Sie unter dem Reiter „Downloads“ stets die aktuelle und vollumfängliche Version der Bedienungsanleitung.

Warn- und Sicherheitshinweise

Lesen Sie diese Sicherheitshinweise durch und befolgen Sie diese. Das Nichtbeachten kann zu einem Brand und / oder Personen- und Sachschäden führen!

Symbol	Signalwort	Bemerkung
	Vorsicht	Sicherheitshinweis auf Verletzungsgefahren oder Gefahren für Ihre Gesundheit. Nichtbeachtung kann zu Verletzungen führen.
	Achtung	Warnhinweis auf mögliche Sachschäden am Gerät. Nichtbeachtung kann zu Materialschäden oder Funktionsstörungen führen.
	Hinweis	Informationshinweis



Vorsicht

- Verpackungsmaterial und Kleinteile von Kindern fernhalten: Erstickengefahr!
- Gefahr des Einklemmens von Fingern beim Schließen der KeyGarage™.
- Batterien dürfen nicht in die Hände von Kindern gelangen. Kinder können Batterien in den Mund nehmen und verschlucken. Dies kann zu ernsthaften Gesundheitsschäden führen. Suchen Sie in einem solchen Fall sofort einen Arzt auf!
Verätzungsgefahr bei Kontakt mit ausgelaufenen

oder beschädigten Batterien! Benutzen Sie in diesem Fall geeignete Schutzhandschuhe und reinigen Sie das Batteriefach mit einem trockenen Tuch.

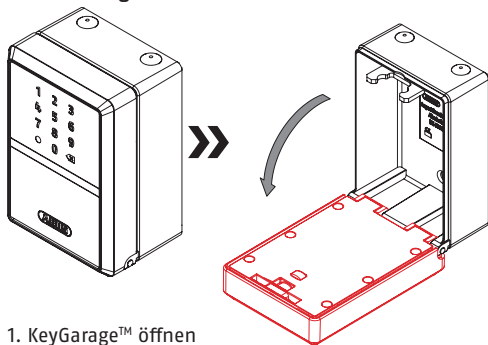
Batterien dürfen nicht zerlegt, angestochen, beschädigt, kurzgeschlossen, erhitzt, aufgeladen oder ins offene Feuer geworfen werden (Explosionsgefahr!). Lagern und benutzen Sie das Produkt nicht in Bereichen, in denen die Temperatur -10°C unter- oder $+50^{\circ}\text{C}$ überschreiten kann. Setzen Sie das Produkt nicht für längere Zeit direkter Sonneneinstrahlung aus!



Achtung

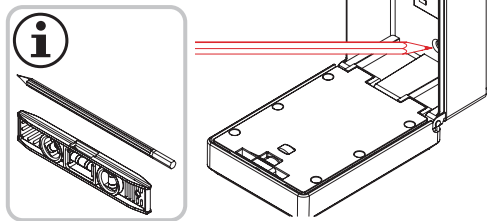
- Öffnen Sie nur das Schlüsselfach der KeyGarage™, niemals das Gehäuse mit der Elektronikeinheit.
- Bei 797 Smart-BT: Achten Sie beim Bügelwechsel der smarten KeyGarage™ darauf, dass das Schloss nicht herunterfällt.
- Achten Sie darauf, dass die smarte KeyGarage™ stets richtig verschlossen ist.
- Die smarte KeyGarage™ darf nicht liegend im ungeschützten Außenbereich betrieben werden: durch eindringende Feuchtigkeit können die Elektronikeinheit bzw. Gegenstände im Schlüsselfach beschädigt werden.
- Setzen Sie bei einer Bügeldemontage die Silikon-Verschlussstopfen auf, damit keine Feuchtigkeit in die smarte KeyGarage™ eindringt.
- Die smarte KeyGarage™ darf nur für den vorgesehenen Zweck verwendet werden. Jegliche Veränderung an dem Produkt ist untersagt.

Wandmontage 787 Smart-BT

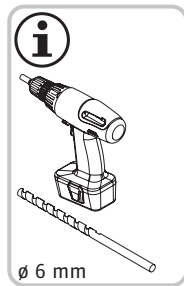


1. KeyGarage™ öffnen

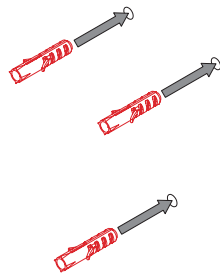
2. Geöffnete KeyGarage™ vertikal an der gewünschten Stelle platzieren. Bohrlöcher anzeichnen, mit Wasserwaage ausrichten.



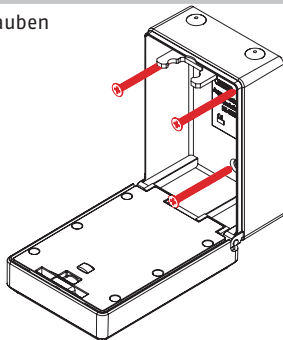
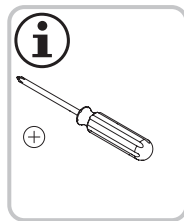
3. Löcher bohren und Dübel einsetzen.



ø 6 mm

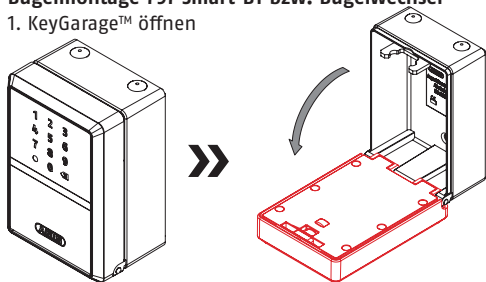


4. KeyGarage™ anschrauben und Fach schließen.

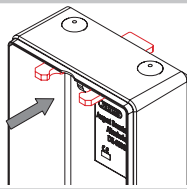


Bügelmontage 797 Smart-BT bzw. Bügelwechsel

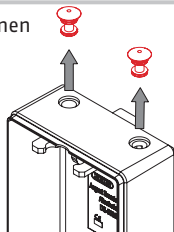
1. KeyGarage™ öffnen



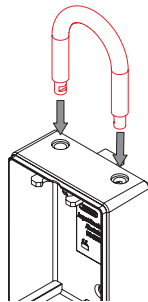
2. Riegel nach hinten schieben



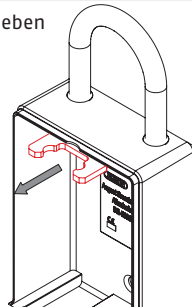
3. Silikon-Verschlussstopfen entfernen



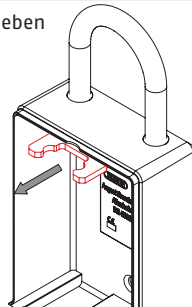
4. Bügel einsetzen



5. Riegel wieder nach vorne schieben

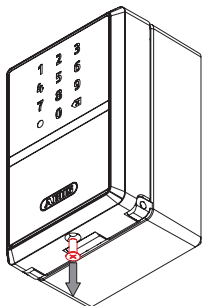
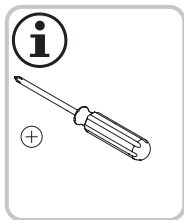


6. KeyGarage™ schließen

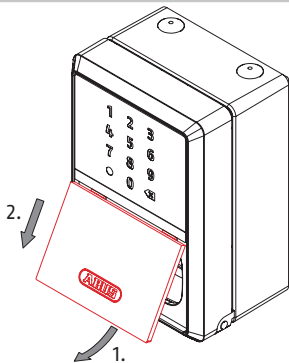


Batterien einlegen bzw. wechseln

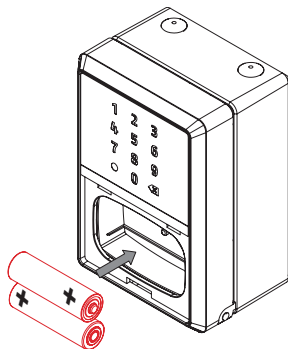
1. Schraube an der Unterseite lösen



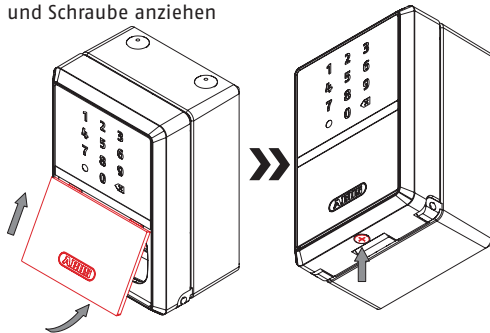
2. Schutzklappe abnehmen



3. Batterien einlegen
bzw. wechseln
(2x 1,5 V AA)



4. Schutzklappe wieder einsetzen
und Schraube anziehen



Öffnen des Schlüsselfachs

- Im Auslieferungszustand ohne Bluetooth® / Code möglich
- Via Bluetooth®
- Via generiertem Code

HomeTec Pro App



- Laden Sie die ABUS HomeTec Pro App herunter und aktivieren Sie Bluetooth® an Ihrem Smartphone.
- Starten Sie die App und folgen Sie den Anweisungen in der App.
- Achten Sie auf die Zuordnung der verschiedenen Keycards zu den Produkten und scannen Sie immer die zugehörige Keycard. Hinterlegen Sie niemals die Keycard in der smarten KeyGarage™.
- Zum Einlernen der smarten KeyGarage™ starten Sie mit dem Button „HomeTec Pro / Komponente hinzufügen“.
- **Bewahren Sie die ABUS Keycard(s) unbedingt auch nach dem Einlernvorgang an einem sicheren Ort auf!** Falls Sie Ihr Passwort vergessen, können Sie über das Scannen des QR-Codes dieses zurücksetzen und neu vergeben. Geben Sie die Karte nicht an Dritte weiter.

Um eine einwandfreie Funktion zu gewährleisten empfehlen wir ausdrücklich, Updates der App sowie

Soft- und Firmwareaktualisierungen der HomeTec Pro Komponenten zeitnah durchzuführen. Sie erhalten hierüber Hinweise in der App. Außerdem können Sie das jeweilige Update in den Einstellungen der Komponenten ausführen.

LED Signalisierung

Signalisierung	Bedeutung
	„Entriegelt“ (3x grün). Die KeyGarage™ ist entriegelt
	„Verriegelt“ (1x grün). Die KeyGarage™ ist geschlossen und verriegelt
	„nicht in Ordnung“ (rot). Eingegebene PIN nicht korrekt / ohne Berechtigung
	„keine zeitliche Berechtigung“ (rot). Eingegebene PIN zum aktuellen Zeitpunkt ohne zeitliche Berechtigung
	„Bluetooth® Aktivität“ (blau). Solange Bluetooth® aktiv ist und keine Zifferneingabe erfolgt
	„LowBatt Warnung“ (orange). Signalisierung erfolgt vor jeder Ver- und Entriegelung, bis die Batterien ersetzt wurden

Technische Daten

Abmessungen	83 x 120 x 63 mm
Gewicht	ca. 883 Gramm
Stauraum	bis zu 20 Schlüssel (übliche Haustürschlüssel) oder bis zu 30 Plastikkarten (Scheckkartenformat) oder ganze Schlüsselbunde
Betriebstemperaturbereich	-10°C bis +50°C
Funkfrequenz	2,402 GHz - 2,480 GHz
abgestrahlte maximale Sendeleistung	< 10dBm eirp
Verschlüsselung	AES-128-Bit

Konformitätserklärung

Hiermit erklärt ABUS August Bremicker Söhne KG, dass der Funkanlagentyp 787 / 797 Smart-BT den Richtlinien 2014/53/EU und 2011/65/EU entspricht. Der vollständige Text der EU-Konformitätserklärung ist unter der folgenden Internetadresse verfügbar: docs.abus.com.

Entsorgung

Dieses Produkt enthält wertvolle Rohstoffe. Entsorgen Sie das Produkt am Ende seiner Lebensdauer gemäß den geltenden gesetzlichen Bestimmungen. Elektrogeräte, Akkus und Batterien dürfen nicht

über den Hausmüll entsorgt werden. Die Entsorgung muss gemäß Richtlinie 2012/19/EU über Elektro- und Elektronik-Altgeräte (WEEE), bzw. gemäß Richtlinie 2006/66/EG über Batterien und Akkumulatoren sowie Altbatterien und Alttakkumulatoren erfolgen.

Entsorgen Sie die Verpackung sortenrein. Geben Sie Pappe und Karton zum Altpapier, Folien und Kunststoffteile in die Wertstoff-Sammlung.

Bitte wenden Sie sich bei Rückfragen an die für die Entsorgung zuständige kommunale Behörde. Informationen zu Rücknahmestellen für Ihre Altgeräte erhalten Sie z.B. bei der örtlichen Gemeinde- bzw. Stadtverwaltung, den örtlichen Entsorgungsunternehmen oder bei Ihrem Fachhändler.



WEEE-Reg.-Nr. DE79663011

Gewährleistung

ABUS Produkte sind mit größter Sorgfalt konzipiert, hergestellt und nach geltenden Vorschriften geprüft. Die Gewährleistung erstreckt sich ausschließlich auf Mängel, die auf Material- oder Herstellungsfehler zurückzuführen sind. Falls nachweislich ein Material- oder Herstellungsfehler vorliegt, wird das Produkt nach Ermessen von ABUS repariert oder ersetzt. Die Gewährleistung endet in diesen Fällen mit dem Ablauf der ursprünglichen Gewährleistungslaufzeit. Weitergehende Ansprüche sind ausdrücklich ausgeschlossen.

ABUS haftet nicht für Mängel und Schäden, die durch äußere Einwirkungen (z.B. Transport, Gewalteinwirkung), unsachgemäße Bedienung, normalen Verschleiß

und Nichtbeachtung dieser Anleitung entstanden sind. Bei Geltendmachung eines Gewährleistungsanspruchs ist dem zu beanstandenden Produkt der originale Kaufbeleg mit Kaufdatum und eine kurze schriftliche Fehlerbeschreibung beizufügen.

Technische Änderungen vorbehalten. Für Druckfehler und Irrtümer keine Haftung.

Lizenztexte

Die Bluetooth® -Wortmarke und -Logos sind eingetragene Warenzeichen der Bluetooth SIG, Inc. und werden von der ABUS August Bremicker Söhne KG unter Lizenz verwendet. Andere Marken und Markennamen sind die der jeweiligen Eigentümer.

Apple und das Apple-Logo sind Marken von Apple Inc., eingetragen in den USA und anderen Ländern und Regionen. App Store ist eine Servicemarke von Apple Inc.

Google Play und das Google Play-Logo sind Marken von Google LLC.

Dieses Produkt wurde hergestellt und wird unter einer Lizenz verkauft, die der ABUS August Bremicker Söhne KG von der Vectis One Ltd. für Patente auf die WiFi-Technologie erteilt wurde und sich im Besitz der Wi-Fi One, LLC („Lizenz“) befindet. Die Lizenz ist auf die fertige Elektronik für den Endverbrauch beschränkt. Sie erstreckt sich nicht auf Geräte oder Prozesse Dritter, die in Kombination mit diesem Produkt verwendet oder verkauft werden.

Thank you for choosing this ABUS product!

Please read this guide carefully before use. Keep these instructions and provide all users with instruction on how to use it.

To set up your smart KeyGarage™ for the first time, you will need a Bluetooth®-enabled smartphone (Bluetooth 4.0 LE or higher), a currently supported iOS or Android software version and the free ABUS HomeTec Pro app for iOS or Android.




The smart KeyGarage™ can be operated using either the ABUS HomeTec Pro app or the keypad with an automatically generated code.

The contents of this installation and operating manual reflect the current status at the time of printing. The printed manual may be outdated at the time of the product's entry into service due to updates and further developments.

We therefore ask you to visit our website **www.abus.com** and enter „**787 Smart-BT**“ or „**797 Smart-BT**“ into the search bar. You'll always find the current and complete version of the installation and operating instructions on the product page under the „**Downloads**“ column.

Warnings and safety instructions

Please read and observe these safety instructions. Non-observance of these instructions could lead to fire, injury to persons and/or device damage!

Symbol	Signal word	Remark
	Caution	Security note indicating a risk of injury or health hazards. Failure to observe these warnings can lead to injury.
	Attention	Warning about possible damage to the device. Failure to observe these warnings can lead to material damage or malfunctions.
	Notice	Informative note



Caution

- Keep packaging material and small parts away from children: Danger of suffocation!
- Danger of pinching fingers when closing the KeyGarage™.
- Keep batteries out of the reach of children. Children may put batteries in their mouths and swallow them. This can cause serious harm to their health. Seek immediate medical attention in this event! Risk of burns from contact with leaking or damaged

batteries! In these cases, use suitable protective gloves and clean the battery compartment with a dry cloth.

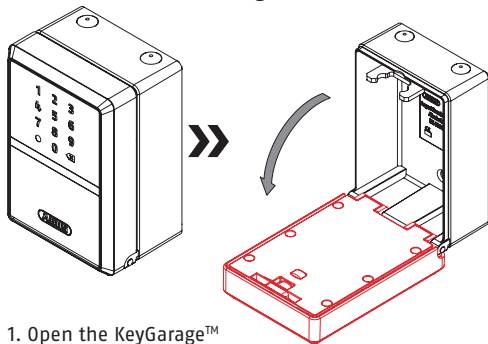
Batteries must not be dismantled, punctured, damaged, short-circuited, heated, charged or thrown into an open fire (risk of explosion!). Do not use or store the product in areas where the temperature could reach below -10°C or above +50°C. Do not expose the product to direct sunlight for long periods of time!



Attention

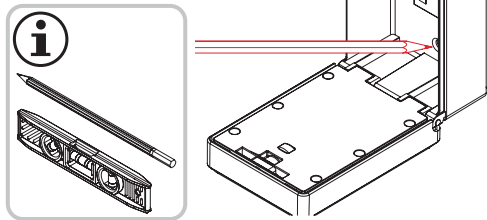
- Only open the key compartment of the KeyGarage™, never the housing with the electronic unit.
- For 797 Smart-BT: When changing the shackle of the smart KeyGarage™, make sure that the lock does not fall down.
- Make sure that the smart KeyGarage™ is always properly locked.
- The smart KeyGarage™ must not be operated lying down in unprotected outdoor areas: penetrating moisture can damage the electronic unit or objects in the key compartment.
- When dismantling the shackle, put on the silicone sealing plugs so that no moisture can get into the smart KeyGarage™.
- The product may only be used for its intended purpose. Any modification to the product is prohibited.

787 Smart-BT wall mounting

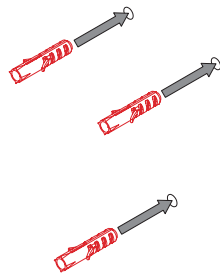
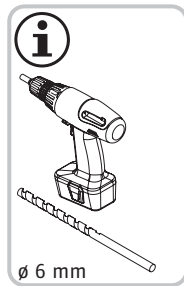


1. Open the KeyGarage™

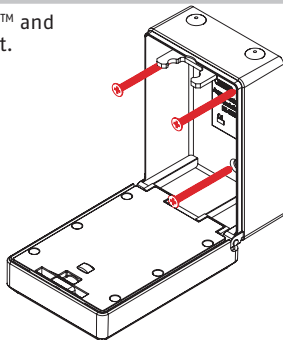
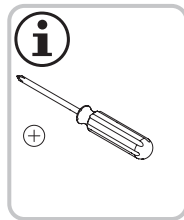
2. Place the open KeyGarage™ vertically in the desired position. Mark the drill holes, align with spirit level.



3. Drill holes and insert dowels.

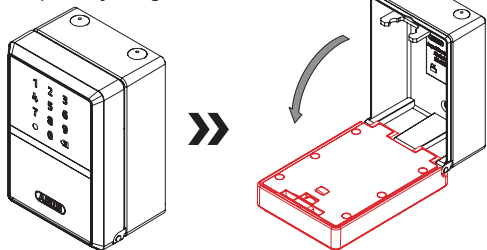


4. Screw on KeyGarage™ and close the compartment.

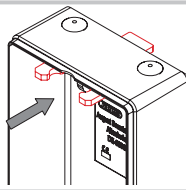


Mounting the shackle 797 Smart-BT / changing shackle

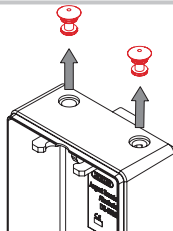
1. Open KeyGarage™



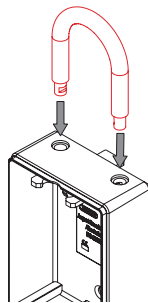
2. Push the bolt backwards



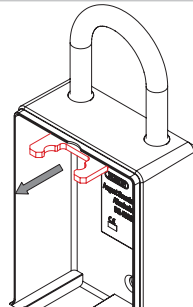
3. Remove silicone sealing plug



4. Insert shackle



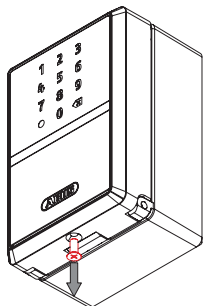
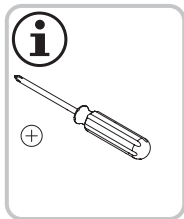
5. Push the bolt forward again



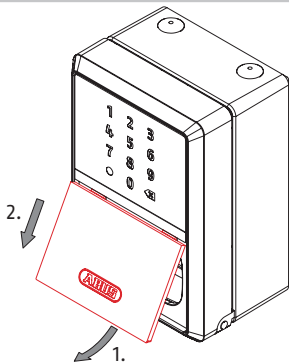
6. Close KeyGarage™

Insert or change batteries

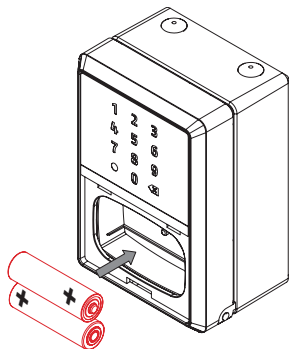
1. Loosen the screw on the underside



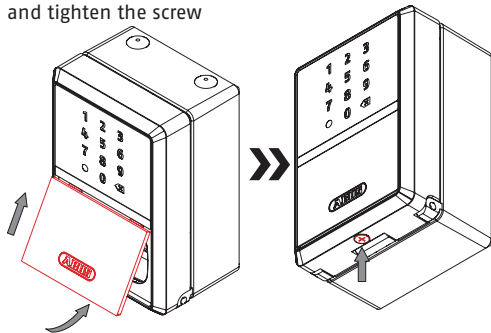
2. Remove the protective flap



3. Insert or change batteries (2x 1.5 V AA)



4. Replace the protective flap and tighten the screw



Opening the key compartment

- Can be done in delivery state without Bluetooth® / code
- Via Bluetooth®
- Via generated code

HomeTec Pro App



- Download the ABUS HomeTec Pro app and enable Bluetooth® on your smartphone.
- Start the app and follow the instructions in the app.
- Pay attention to the assignment of the different keycards to the products, and always scan the correct keycard. Never leave the keycard in the smart KeyGarage™.
- To program the smart KeyGarage™, start by pressing the button „Add HomeTec Pro / component“.
- **It is imperative to keep the ABUS keycard(s) in a safe place even after completing the setup!** If you forget your password, you can reset and reassign it by scanning the QR code. Do not give the card to third parties.

To guarantee proper function, we expressly recommend performing updates in the app and software/firmware updates for HomeTec Pro components in a timely manner. The app will provide

information on this. You can also perform the respective update in the component's settings.

LED signalling

Signalling	Meaning
	„Unlocked“ (3x green) The KeyGarage™ is unlocked
	„Locked“ (1x green) The KeyGarage™ is closed and locked
	„Out of order“ (red) PIN entered incorrectly / without authorisation
	„not currently authorised“ (red) PIN entered without authorisation for the current time
	„Bluetooth® Activity“ (blue) As long as Bluetooth® is active and no numbers have been entered
	„LowBatt warning“ (orange) Signalling takes place before each locking and unlocking until the batteries have been replaced

Tecnical data

Dimensions	83 x 120 x 63 mm
Weight	approx. 883 grams
Storage space	up to 20 keys (standard front door keys) or up to 30 plastic cards (credit card format) or entire bunches of keys
Operating temperature range	-10°C to +50°C
Radio frequency	2,402 GHz - 2,480 GHz
Max. radiated transmission power	< 10dBm eirp
Encryption	AES-128 bit

Declaration of Conformity

ABUS August Bremicker Söhne KG hereby declares that the radio system type 787 / 797 Smart-BT complies with Directives 2014/53/EU and 2011/65/EU. The full EU Declaration of Conformity can be found online at: docs.abus.com

Disposal

This product contains valuable raw materials. At the end of its service life, dispose of the product in accordance with the applicable legal requirements. Electrical appliances, rechargeable batteries and

batteries must not be disposed of with household waste. Disposal must be carried out in accordance with Directive 2012/19/EU on waste electrical and electronic equipment (WEEE), or Directive 2006/66/EC on batteries and accumulators and waste batteries and accumulators.

Dispose of the packaging according to type. Separate the cardboard, foil and plastic elements for recycling. Please contact the local authority responsible for disposal if you have any queries. You can obtain information on collection points for your old appliances, for example, from the local municipal or city administration, the local waste disposal companies, or your specialist dealer.



WEEE-Reg.-Nr. DE79663011

Warranty

ABUS products are designed, manufactured and tested in accordance with applicable regulations with great care. The warranty exclusively covers faults that are caused by material or manufacturing defects. If a material or manufacturing defect can be proven, the product will be repaired or replaced at the discretion of the warrantor. In such cases, the warranty ends with the termination of the original warranty period. Any further claims are expressly excluded.

ABUS assumes no liability for defects or damage that has been caused by external influences (e.g. transport, external forces), improper use, normal wear and tear or non-compliance with this operating

and installation instructions document. If a warranty claim is asserted, the product must be returned with the original receipt with date of purchase and a brief written description of the fault.

Subject to technical alterations. No liability for mistakes and printing errors.

Licence texts

The Bluetooth® word mark and logos are registered trademarks owned by Bluetooth SIG, Inc. and any use of such marks by ABUS is under license. Other trademarks and trade names are those of their respective owners.

Apple and the Apple logo are trademarks of Apple Inc., registered in the U.S. and other countries and regions. App Store is a service mark of Apple Inc.

Google Play and the Google Play logo are trademarks of Google LLC.

This product was manufactured and is sold under a licence granted to ABUS August Bremicker Söhne KG by Vectis One Ltd. for patents on Wi-Fi technology and owned by Wi-Fi One, LLC („Licence“). The licence is limited to the finished electronics for end-use. It does not extend to any third party equipment or processes used or sold combined with this product.



ABUS (UK) Ltd.
Unit 8 Third Way Corner,
Avonm.
BS11 9HL Bristol, GB

USA-required information regarding products with FCC certification and SDoC

Contains Transmitter Module FCC ID: XPYANNAB1

Changes or modifications not expressly approved by the party responsible for compliance could void the user's authority to operate the equipment.

NOTE: This equipment has been tested and found to comply with the limits for a Class B digital device, pursuant to part 15 of the FCC Rules. These limits are designed to provide reasonable protection against harmful interference in a residential installation. This equipment generates, uses and can radiate radio frequency energy and, if not installed and used in accordance with the instructions, may cause harmful interference to radio communications. However, there is no guarantee that interference will not occur in a particular installation. If this equipment does cause harmful interference to radio or television reception, which can be determined by turning the equipment off and on, the user is encouraged to try to correct the interference by one or more of the following measures:

- Reorient or relocate the receiving antenna.
- Increase the separation between the equipment and receiver.
- Connect the equipment into an outlet on a circuit different from that to which the receiver is connected.

- Consult the dealer or an experienced radio/TV technician for help.

Supplier's Declaration of Conformity 47 CFR § 2.1077 Compliance Information

Unique Identifier: 787 Smart-BT KeyGarage™ and 797 Smart-BT KeyGarage™

Responsible Party – U.S. Contact Information
ABUS USA LLC
23910 N 19th Avenue
Unit #56
Phoenix, AZ 85085-1850 Phone: 623-516-9933

FCC Compliance Statement

This device complies with Part 15 of the FCC Rules. Operation is subject to the following two conditions: (1) This device may not cause harmful interference, and (2) this device must accept any interference received, including interference that may cause undesired operation.

Canada-required information regarding products with ICES certification and SDoC

Contains IC: 8595A-ANNAB1
CAN ICES-003 (B)

This device contains licence-exempt transmitter(s)/ receiver(s) that comply with Innovation, Science and Economic Development Canada's licence-exempt RSS(s). Operation is subject to the following two conditions:

1. This device may not cause interference.
2. This device must accept any interference, including interference that may cause undesired operation of the device.

Děkujeme, že jste si vybrali tento produkt ABUS

Před uvedením do provozu si pečlivě přečtěte tyto pokyny. Návod k použití si pečlivě uschovejte na bezpečném místě a poučte každého uživatele o obsluze výrobku.

Pro první spuštění vaší chytré schránky na klíče KeyGarage™ potřebujete v současné době podporovaný chytrý telefon s technologií Bluetooth® (Bluetooth 4.0 LE a vyšší), verzi softwaru pro iOS nebo Android a bezplatnou aplikaci ABUS HomeTec Pro iOS nebo Android.




Systém chytré chránky Smart KeyGarage™ lze ovládat jak prostřednictvím aplikace ABUS HomeTec Pro, tak prostřednictvím klávesnice.

Obsah tohoto návodu k obsluze odpovídá aktuálnímu stavu v době tisku. V důsledku aktualizací a dalšího vývoje může být tištěný návod k obsluze v době vydání neaktuální.

Proto navštivte naše webové stránky www.abus.com a do vyhledávacího pole zadejte **"787 Smart-BT"** nebo **"797 Smart-BT"**. Na stránce produktu najdete v záložce "Ke stažení" vždy aktuální plnou verzi instalační a provozní příručky.

Varování a bezpečnostní pokyny

Přečtěte si tyto bezpečnostní pokyny a dodržujte je. Jejich nedodržení může mít za následek požár nebo zranění osob a poškození majetku!

Symbol	Význam	Poznámka
	Upozornění	Bezpečnostní pokyny týkající se rizik poranění nebo ohrožení zdraví. Nedodržení těchto pokynů může mít za následek zranění.
	Varování	Upozornění na možné poškození spotřebiče. Nedodržení těchto pokynů může mít za následek poškození zařízení .
	Oznámení	Informační zpráva



Upozornění

- Obalový materiál a drobné díly uchovávejte mimo dosah dětí. Nebezpečí udušení!
- Riziko skřípnutí prstů při zavírání KeyGarageTM.
- Baterie uchovávejte mimo dosah dětí. Děti mohou vložit baterie do úst a spolknout je, což může vést k vážnému poškození zdraví. V případě spolknutí baterií okamžitě vyhledejte lékaře.

Riziko popálení při kontaktu s vyteklými nebo poškozenými bateriemi! V takovém případě použijte vhodné ochranné rukavice a vyčistěte prostor pro baterie suchým hadříkem. Baterie se nesmí rozebírat, propichovat, poškozovat, zkratovat, zahřívat, dobíjet nebo vhozovat do otevřeného ohně (nebezpečí výbuchu!).

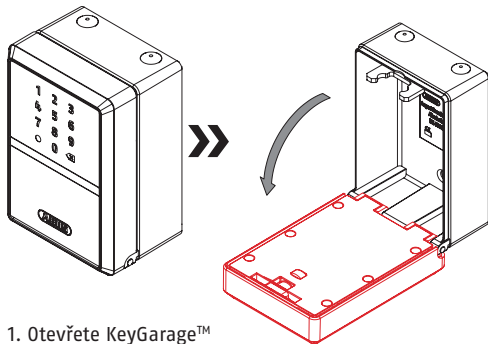
Výrobek neskladujte ani nepoužívejte na místech, kde je teplota nižší než -10 °C nebo vyšší než +50 °C. Nevystavujte výrobek přímému slunečnímu záření po delší dobu!



Varování

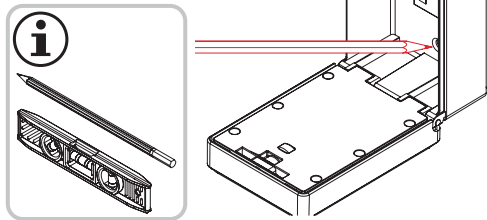
- Otvírejte pouze přihrádku na klíče KeyGarageTM, nikdy ne kryt s elektronickou jednotkou.
- Pro 797 Smart-BT: Při otevření třmenu KeyGarageTM dbejte na to, aby zámek nespádl.
- Ujistěte se, že je chytrá schránka KeyGarageTM vždy řádně uzamčena.
- Smart KeyGarageTM nesmí být provozována v nechráněném prostoru. Pronikání vlhkosti může poškodit elektronickou jednotku nebo předměty uvnitř schránky na klíče.
- Při demontáži schránky nasadte silikonové zátky, abyste zabránili vniknutí vlhkosti.
- Chytrá schránka na klíče KeyGarageTM se smí používat pouze k určenému účelu. Jakékoli úpravy výrobku je zakázány.

787 Smart-BT montáž na stěnu

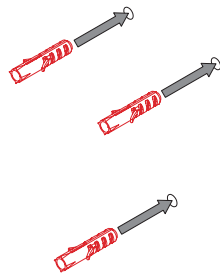
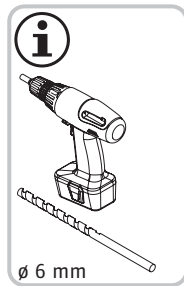


1. Otevřete KeyGarage™

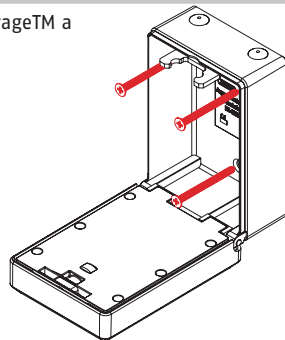
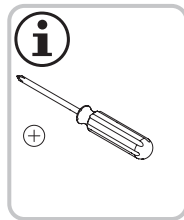
2. Umístěte otevřenou KeyGarage™ vertikálně do požadované polohy. Vyrovnajte dle vodováhy a označte otvory.



3. Vyrvejte otvory a vložte hmoždinky.

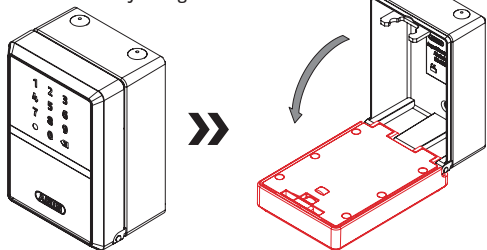


4. Přišroubujte KeyGarage™ a schránku zavřete.

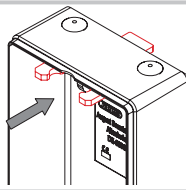


Montáž třmenu 797 Smart-BT / výměna třmenu

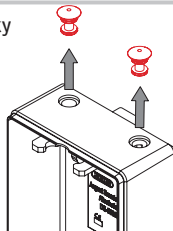
1. Otevřete KeyGarage™



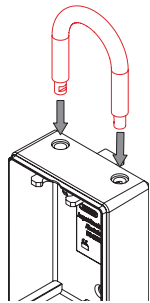
2. Zatlačte čelisti zámku dozadu



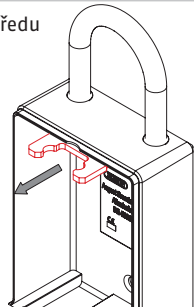
3. Odstraňte silikonové těsnící zátky



4. Vložte třmen



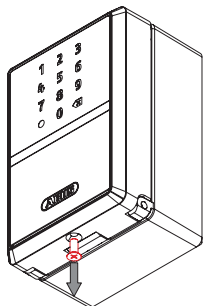
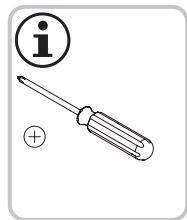
5. Vytlačte uzamykací čelisti dopředu



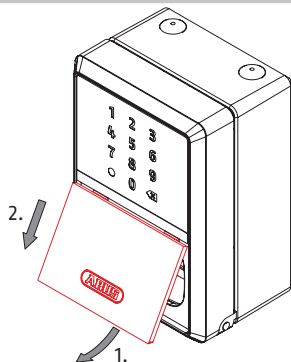
6. Uzavřete KeyGarage™

Vložení nebo výměna baterií

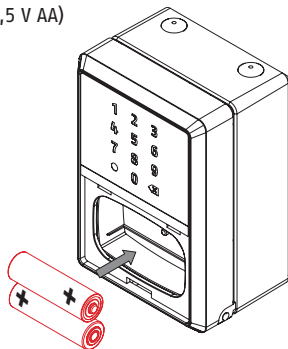
1. Povolte šroub na spodní straně



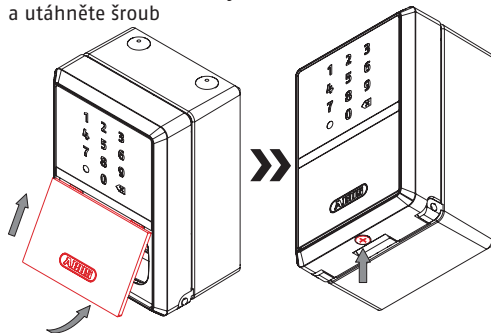
2. Vyjměte ochrannou krytku



3. Vložte baterie (2x 1,5 V AA)



4. Nasadte ochrannou krytku a utáhněte šroub



Otevření schránky na klíče

- Lze provést v dodaném stavu bez Bluetooth® / kódu
- Prostřednictvím Bluetooth®
- Prostřednictvím vygenerovaného kódu

Aplikace HomeTec Pro









- Stáhněte si aplikaci ABUS HomeTec Pro a zapněte ji Bluetooth® ve svém chytrém telefonu.
- Spusťte aplikaci a postupujte podle pokynů v aplikaci.
- Věnujte pozornost správnému přiřazení jednotlivých výrobků a vždy naskenujte správnou kartu. Nikdy nenechávejte kartu v chytrém schránce KeyGarage™.
- Chcete-li naprogramovat inteligentní garáž KeyGarage™, začněte stisknutím tlačítka "Add HomeTec Pro /component".
- **Kódovou kartu ABUS je nutné po dokončení nastavení uchovávat na bezpečném místě.** Pokud zapomenete kód, můžete schránku resetovat a znovu nasatvit naskenováním QR kódu. Kartu nikdy nedávejte třetím osobám.

Pro zajištění správné funkce důrazně doporučujeme provádět aktualizaci aplikace. Aplikace Vám včas poskytne informace o možné nové aktualizaci softwaru/firmwaru pro HomeTec Pro.

Příslušnou aktualizaci můžete také provést v nastavení.

Signalizace LED

Signalizace	Význam
	"Odemčeno" (3x zelené) KeyGarage™ je odemčená
	"Uzamčeno" (1x zelená) Key-Garage™ je zavřená a uzamčena
	"Mimo provoz" (červená) Špatně zadaný PIN / bez oprávnění
	"V současné době bez přístupu" (červená) - PIN zadán bez autorizace pro aktuální čas
	"Aktivita Bluetooth®" (modrá) Bluetooth® aktivní, pokud nebyla zadána žádná čísla
	"Varování před slabou baterií" (oranžová) Signalizace probíhá před každým zamykáním a odemykáním dokud nejsou baterie vyměněny

Technická data

Rozměry	83 x 120 x 63 mm
Hmotnost	cca 883 gramů
Úložný prostor	až 20 klíčů (standardní klíče od dveří) nebo až až 30 plastových karet (formát kreditní karty) nebo celé svazky klíčů
Provozní rozsah teplot	-10°C až +50°C
Rádiová frekvence	2,402 GHz - 2,480 GHz
Maximální vyzařovaný výkon	< 10dBm eirp
Kódování	AES 128 bits

Prohlášení o shodě

ABUS August Bremicker Söhne KG tímto prohlašuje, že rádiový systém typu 787 / 797 Smart-BT je ve shodě s těmito požadavky směrnicemi 2014/53/EU a 2011/65/EU. Úplné znění EU prohlášení o shodě naleznete online na adrese: docs.abus.com

Likvidace

Tento výrobek obsahuje cenné suroviny. Při konci životnosti zlikvidujte výrobek v souladu platnými právními předpisy. Elektrické spotřebiče, dobíjecí baterie a baterie

se nesmí likvidovat společně s domácím odpadem. Likvidace baterií a akumulátorů musí být prováděna v souladu s se směrnicí 2012/19/EU o odpadních elektrických a elektronických zařízeních (OEEZ) nebo směrnice 2006/66/ES o odpadních elektrických a elektronických zařízeních (OEEZ). Obal zlikvidujte podle typu. Oddělte karton, fólii a plastové prvky k recyklaci. obraťte se na místní úřad příslušný, pokud máte jakékoli dotazy k likvidaci odpadu. Informace o sběrných místech pro vaše staré spotřebiče, můžete získat například na místním obecním nebo městském úřadě nebo u místních společností zabývajících se likvidací odpadu, nebo u svého specializovaného prodejce.



WEEE-Reg.-Nr. DE79663011

Záruka

Výrobky ABUS jsou navrženy, vyrobeny a testovány v souladu s platnými předpisy a s velkou pečlivostí. Záruka se vztahuje výhradně na závady, které jsou způsobené vadami materiálu nebo výrobními vadami. Pokud lze prokázat vadu materiálu nebo výrobní vadu, bude výrobek zákazníkovi opraven nebo vyměněn.

Společnost ABUS nepřebírá žádnou odpovědnost za vady nebo poškození, které byly způsobeny nesprávným používáním nebo jiným, než běžným používáním, případně nedodržením tohoto návodu k obsluze.

Aby bylo možné záruku pro reklamaci uplatnit, musí být výrobek vrácen spolu se záručním listem, originální účtenkou s datem nákupu a stručným písemným popisem závady.

Vyhrazujeme si právo na technické změny. Neneseme odpovědnost za tiskové chyby.

Licenční texty

Slovní značka a loga Bluetooth® jsou registrovanými ochrannými známkami společnosti Bluetooth SIG, Inc. a je chráněna ochrannou známkou. Použití těchto značek společností ABUS podléhá licenci. Další ochranné známky a obchodní názvy jsou ochrannými známkami a obchodními názvy příslušných vlastníků.

Apple a logo Apple jsou ochranné známky společnosti Apple Inc., registrované v USA a dalších zemích a oblastech. App Store je ochranná známka společnosti Apple Inc.

Google Play a logo Google Play jsou ochranné známky společnosti Google LLC.

Tento výrobek byl vyroben a je prodáván na základě licence udělené společností ABUS August Bremicker Söhne KG společností Vectis One Ltd. na patenty pro technologii Wi-Fi, které vlastní společnost Wi-Fi One, LLC ("licence"). Licence je omezena na elektronické výrobky pro konečné použití. Nevztahuje se na zařízení nebo postupy třetích stran používané nebo prodávané v kombinaci s tímto produktem.

NL Hartelijk dank dat u hebt gekozen voor dit **ABUS-product!**

Lees voorafgaand aan de ingebruikname deze handleiding zorgvuldig door. Bewaar deze handleiding en informeer iedere gebruiker omtrent de bediening.

Voor de eerste ingebruikname van uw smart KeyGarage™ heeft u een smartphone met Bluetooth® (Bluetooth 4.0 LE en hoger), de momenteel ondersteunde iOS- of Android-softwareversie en de gratis ABUS HomeTec Pro-app voor iOS of Android nodig.

De bediening van de smart KeyGarage™ is mogelijk via de ABUS HomeTec Pro app alsook via het toetsenveld met behulp van een automatisch gegenereerde code.

De inhoud van deze montage- en gebruikershandleiding komt overeen met de actuele stand op het moment dat deze ter perse werd gelegd. Op grond van updates en doorontwikkelingen kan de gedrukte handleiding op het moment dat het product in gebruik wordt genomen verouderd zijn.

Ga daarom naar onze website **www.abus.com** en typ in het zoekveld „787 Smart-BT“ of „797 Smart-BT“.

Op de productpagina vindt u op het tabblad „Downloads“ altijd de actuele en volledige versie van de montage- en gebruikershandleiding.

Waarschuwingen en veiligheidsinstructies

Lees onze veiligheidsinstructies en volg deze op. Het niet opvolgen van deze instructie kan tot brand en/of letsel en materiële schade leiden!

Symbol	Signaalwoord	Opmerking
	Voorzichtig	Veiligheidsinstructie over gevaar voor letsel of gevaar voor uw gezondheid. Doet u dit niet, dan kan dit leiden tot verwondingen.
	Let op	Waarschuwing voor mogelijke materiële schade aan het apparaat / de accessoires. Doet u dit niet, dan kan dit leiden tot materiële schade of storingen.
	Aanwijzing	Informatie



Voorzichtig

- Houd verpakkingsmateriaal en kleine onderdelen uit de buurt van kinderen: Verstikkingsgevaar!
- Risico op beknelde vingers bij het sluiten van de KeyGarage™.
- Batterijen mogen niet in de handen van kleine kinderen terechtkomen. Kinderen kunnen batterijen in hun mond steken en doorslikken. Dit kan ernstige

schade aan de gezondheid toebrengen. Neem in dergelijke gevallen direct contact op met een arts! Risico op letsel door bijtende stoffen door contact met lekkende of beschadigde batterijen! Gebruik in dat geval geschikte veiligheidshandschoenen en reinig het batterijvak met een droge doek. Batterijen mogen niet uit elkaar gehaald, doorboord, beschadigd, kortgesloten, verhit, opgeladen of in open vuur gegooid worden (explosiegevaar!). Bewaar en gebruik het product niet in omgevingen waarin temperaturen lager dan -10°C of hoger dan $+50^{\circ}\text{C}$ kunnen heersen. Stel het product niet gedurende langere tijd bloot aan zonnestralen!

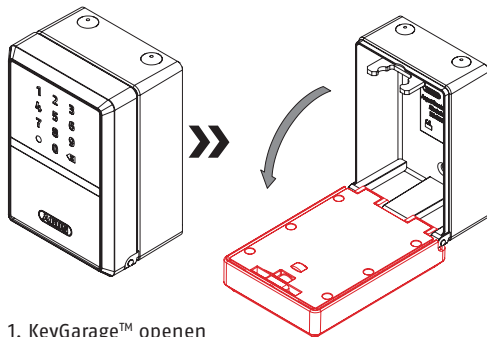


Let op

- Open alleen het sleutelcompartiment van de KeyGarage™, open nooit de behuizing met de elektronische eenheid.
- Bij 797 Smart BT: Let er bij wisseling van de beugel van de smart KeyGarage™ op dat het slot niet naar beneden valt.
- Zorg ervoor dat de smart KeyGarage™ altijd goed afgesloten is.
- De smart KeyGarage™ mag niet liggend worden gebruikt in een onbeschermde buitenlocatie: binnendringend vocht kan de elektronische eenheid of voorwerpen in het sleutelvak beschadigen.
- Breng bij demontage van de beugel de siliconeafdichtingspluggen aan, zodat er geen vocht in de smart KeyGarage™ kan binnendringen.

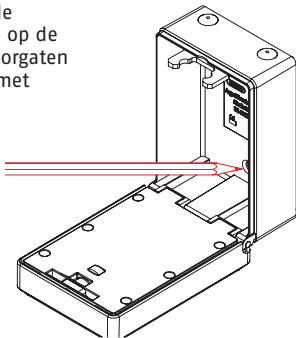
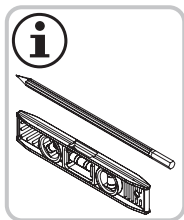
- Het product mag alleen worden gebruikt voor het doel waarvoor het is bestemd. Elke wijziging aan het product is verboden.

Wandmontage 787 Smart-BT

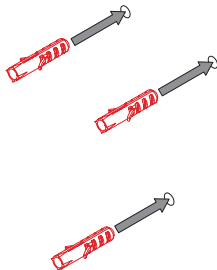
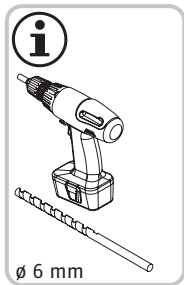


1. KeyGarage™ openen

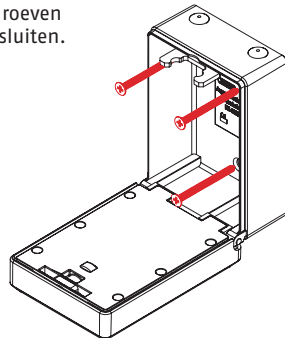
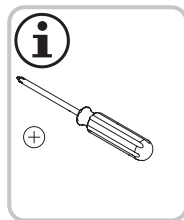
2. Plaats de geopende KeyGarage™ verticaal op de gewenste positie. Boorgaten markeren, uitlijnen met waterpas.



3. Gaten boren en pluggen inbrengen.

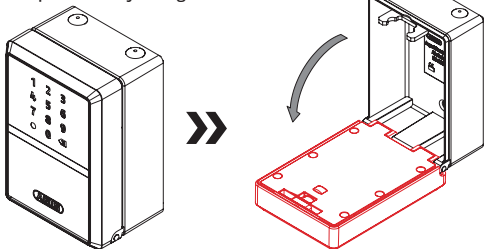


4. KeyGarage™ vastschroeven en het compartiment sluiten.



797 Smart-BT: Beugel monteren of vervangen

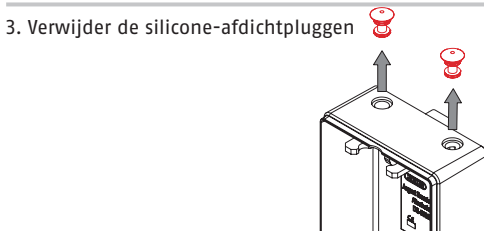
1. Open de KeyGarage™



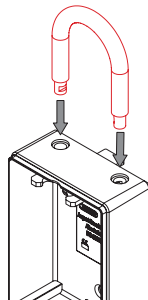
2. Schuif de grendel naar achteren



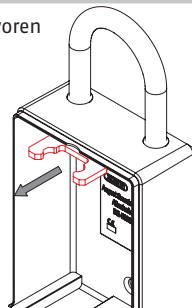
3. Verwijder de silicone-afdichtpluggen



4. Plaats de beugel



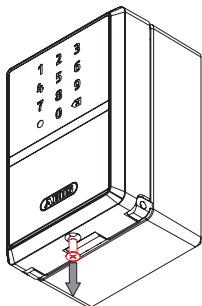
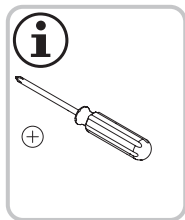
5. Schuif de grendel weer naar voren



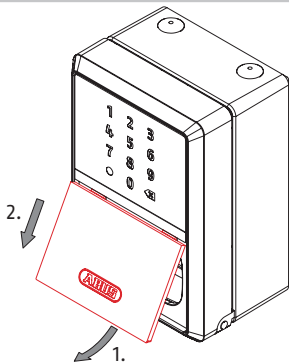
6. Sluit de KeyGarage™

Batterijen plaatsen of vervangen

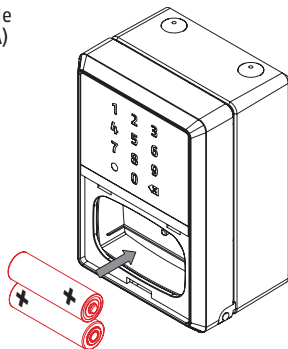
1. Draai de schroef
aan de onderkant los



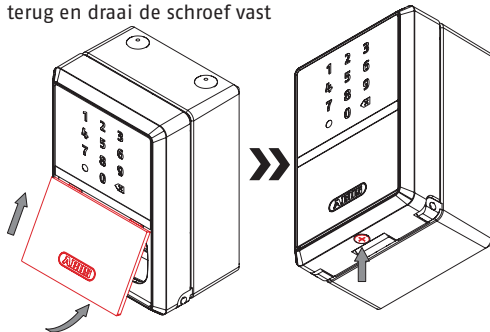
2. Verwijder de
beschermende klep



3. Plaats of vervang de
batterijen (2x 1,5 V AA)



4. Plaats de beschermende klep
terug en draai de schroef vast



Openen van het sleutelcompartiment

- In de toestand bij levering zonder Bluetooth® / code
- Via Bluetooth®
- Via gegenereerde code

HomeTec Pro-app



- Download de ABUS HomeTec Pro-app en activeer Bluetooth® op uw smartphone.
- Start de app en volg de instructies in de app.
- Let op de toewijzing van de verschillende keycards aan de producten en scan altijd de bijbehorende keycard. Laat de keycard nooit achter in de smart KeyGarage™.
- De programmering (teach-in) van de smart KeyGarage™ begint u met de knop „HomeTec Pro / Component toevoegen“.
- **Bewaar de ABUS keycard(s) na de programmering altijd op een veilige plaats!** Als u uw wachtwoord bent vergeten, kunt u het resetten en opnieuw toewijzen door de QR-code te scannen. Geef de kaart niet door aan derden.

Om een goede werking te garanderen, raden wij ten eerste aan om tijdig updates van de app en software- en firmware-updates van de HomeTec Pro-componenten uit te voeren. U ontvangt hierover informatie in

de app. U kunt de betreffende update ook uitvoeren in de instellingen van de componenten.

LED-signalering

Signalering	Betekenis
	„Ontgrendeld“ (3x groen) De KeyGarage™ is ontgrendeld
	„Vergrendeld“ (1x groen) De KeyGarage™ is gesloten en vergrendeld
	„niet in orde“ (rood) Ingevoerde PIN niet correct / zonder autorisatie
	„geen tijdgebonden autorisatie“ (rood). Ingevoerde PIN op het actuele tijdstip zonder tijdgebonden autorisatie
	„Bluetooth® activiteit“ (blauw). Zolang Bluetooth® actief is en er geen numerieke invoer wordt verricht
	„LowBatt Warning“ (oranje). Signalering vindt plaats vóór elke vergrendeling en ontgrendeling tot de batterijen zijn vervangen

Technische gegevens

Afmetingen	83 x 120 x 63 mm
Massa	ca. 883 gram
Opbergruimte	voor maximaal 20 sleutels (standaard voordeursleutels) of maximaal 30 plastic kaarten (creditcard-formaat) of hele sleutelbossen
Bedrijfs-temperatuurbereik	-10°C tot +50°C
Frequentie	2,402 GHz - 2,480 GHz
Uitgestraald max. zendvermogen	< 10dBm eirp
Versleuteling	AES-128-bit

Conformiteitsverklaring

ABUS August Bremicker Söhne KG verklaart hierbij dat het radiosysteem type 787 / 797 Smart-BT voldoet aan de richtlijnen 2014/53/EU en 2011/65/EU. De volledige tekst van de EU-conformiteitsverklaring is beschikbaar op het volgende internetadres: docs.abus.com

Afvoer

Dit product bevat waardevolle grondstoffen. Voer het product aan het einde van de levensduur af volgens de geldende wettelijke bepalingen.

Elektrische apparaten, oplaadbare accu's en batterijen mogen niet met het huisvuil worden weggegooid. Afvoer en verdere verwerking moet gebeuren in overeenstemming met Richtlijn 2012/19/EU betreffende afgedankte elektrische en elektronische apparatuur (WEEE) of volgens Richtlijn 2006/66/EG inzake batterijen en accu's, alsmede afgedankte batterijen en accu's.

Voer de verpakking gesorteerd af. Karton behoort bij het oud papier, folies en plastic onderdelen bij de recyclebare materialen.

Neem bij vragen contact op met de gemeente die verantwoordelijk is voor de afvalverwijdering. Informatie over inzamelpunten voor uw oude apparaten kunt u bijvoorbeeld krijgen bij het plaatselijke gemeente- of stadsbestuur, de plaatselijke afvalverwerkingsbedrijven of bij uw vakdealer.



WEEE-Reg.-Nr. DE79663011

Garantie

ABUS producten zijn met de grootste zorgvuldigheid ontworpen, geproduceerd en op basis van de geldende voorschriften getest. De garantie heeft uitsluitend betrekking op gebreken die op materiaal- of fabrieksfouten duiden op het moment van verkoop. Bij bewijs van een materiaal- of fabrieksfout wordt de product na beoordeling van de garantiegever gerepareerd of vervangen. De garantie eindigt in dit geval met het aflopen van de oorspronkelijke garantieperiode. Verdergaande aanspraken zijn uitdrukkelijk uitgesloten. ABUS is niet aansprakelijk voor gebreken en schade

die zijn veroorzaakt door inwerkingen van buitenaf (bijvoorbeeld door transport, inwerking van geweld), onjuist gebruik, normale slijtage of het niet in acht nemen van deze handleiding. Bij het indienen van een garantieclaim moet bij de product het originele aankoopbewijs met datum van de aankoop en een korte schriftelijke beschrijving van de fout worden gevoegd.

Technische wijzigingen voorbehouden. Geen aansprakelijkheid voor vergissingen en drukfouten.

Licentieteksten

Het Bluetooth® woordmerk en de Bluetooth® logo's zijn geregistreerde handelsmerken van Bluetooth SIG, Inc. en worden door ABUS August Bremicker Söhne KG onder licentie gebruikt. Andere handelsmerken en handelsnamen zijn eigendom van hun respectievelijke eigenaars.

Apple en het Apple logo zijn handelsmerken van Apple Inc., geregistreerd in de VS en andere landen en regio's. App Store is een dienstenmerk van Apple Inc. Google Play en het Google Play logo zijn handelsmerken van Google LLC.

Dit product is vervaardigd en wordt verkocht onder een licentie die aan ABUS August Bremicker Söhne KG is verleend door Vectis One Ltd. voor patenten op Wi-Fi-technologie en eigendom is van Wi-Fi One, LLC („Licentie“). De licentie is beperkt tot gebruiksklare elektronica voor eindgebruik. Zij is niet van toepassing op apparatuur of processen van derden die in combinatie met dit product worden gebruikt of verkocht.

IT Grazie per avere scelto questo prodotto ABUS!

Si raccomanda di leggere con attenzione le istruzioni prima di eseguire la messa in servizio. Conservare le istruzioni e istruire ogni utente sulle modalità di funzionamento.

Per la prima messa in esercizio KeyGarage™ smart, è necessario uno smartphone con funzionalità Bluetooth® (Bluetooth 4.0 LE e superiore), la versione software iOS o Android attualmente supportata e l'applicazione gratuita ABUS HomeTec Pro App per iOS o Android.




Il funzionamento del KeyGarage™ smart è possibile sia tramite l'app ABUS HomeTec Pro che tramite la tastiera con un codice generato automaticamente.

Il contenuto delle presenti istruzioni per l'uso corrisponde alla versione al momento della stampa. Dati gli aggiornamenti e i continui sviluppi, le istruzioni stampate al momento della messa in funzione del prodotto potrebbero essere datate.

Si prega dunque di visitare la nostra pagina internet **www.abus.com** e di digitare „787 Smart-BT“ o „797 Smart-BT“ nel campo di ricerca. Sul sito del prodotto, sotto „Downloads“, è possibile sempre trovare la versione più recente delle istruzioni per l'uso.

Avvertimenti e avvertenze di sicurezza

Si prega di leggere le presenti avvertenze di sicurezza e di attenersi. La mancata osservanza delle avvertenze può portare a incendi o danni a persone e cose!

Simbolo	Parola chiave	Significato
	Avvertenza	Avvertenza di sicurezza sul pericolo di lesioni o rischi per la salute. La mancata osservanza può portare a lesioni.
	Attenzione	Avvertenza di sicurezza su possibili danni all'apparecchio. La mancata osservanza può causare danni materiali o malfunzionamenti.
	Avviso	Avviso informativa



Avvertenza

- Tenere il materiale d'imballaggio e le piccole parti lontano dalla portata dei bambini: Pericolo di soffocamento!
- Pericolo di pizzicamento con la chiusura del KeyGarage™.
- Le batterie devono essere tenute fuori dalla portata dei bambini. I bambini possono mettere le batterie in bocca e ingoiarle. Questo può causare gravi danni

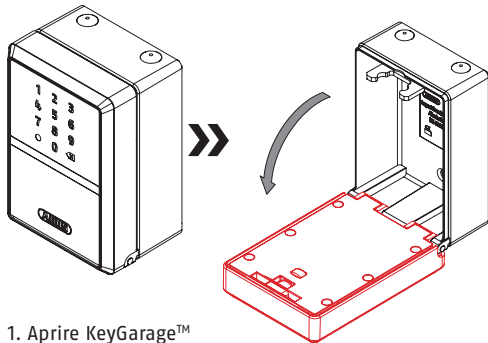
alla salute. In questo caso contattare immediatamente un medico! Rischio di ustioni per contatto con batterie che perdono o sono danneggiate! In questo caso, indossare guanti protettivi adatti e pulire il vano batterie con un panno asciutto. Le batterie non devono essere smontate, forate, danneggiate, cortocircuitate, riscaldate, caricate o gettate in un fuoco aperto (rischio di esplosione!). Non utilizzare o conservare il prodotto in ambienti in cui le temperature scendono al di sotto dei -10 °C o salgono al di sopra dei +50 °C. Non esporre il prodotto per troppo tempo ai raggi solari diretti!



Attenzione

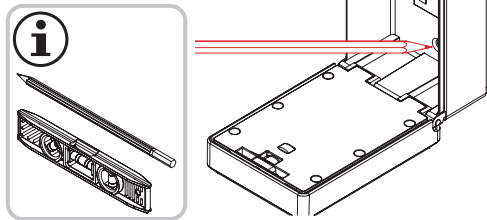
- Apri solo il vano chiavi del KeyGarage™, non aprire mai l'alloggiamento con l'unità elettronica.
- Per 797 Smart BT: Quando cambi la staffa del KeyGarage™ smart assicurati che la serratura non cada.
- Assicurati che il KeyGarage™ smart sia sempre adeguatamente bloccato.
- Il KeyGarage™ smart non deve essere lasciato in luoghi esterni non protetti: l'umidità potrebbe penetrare e danneggiare l'unità elettronica o gli oggetti nel vano chiavi.
- Quando smonti la staffa, metti i tappi di silicone per evitare che l'umidità penetri nel KeyGarage™ smart.
- Il prodotto può essere utilizzato solo per lo scopo previsto. Qualsiasi modifica al prodotto è proibita.

Montaggio a parete di 787 Smart-BT

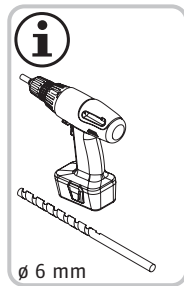


1. Aprire KeyGarage™

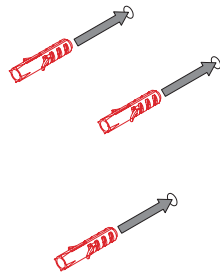
2. KeyGarage aperto™ verticalmente nella posizione desiderata. Segna i fori, allinea con la livella.



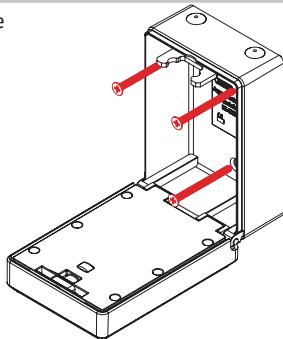
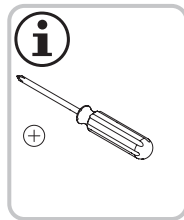
3. Pratica i fori e inserisci i tasselli.



Ø 6 mm

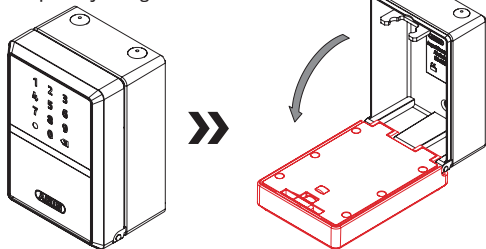


4. Avvita KeyGarage™ e chiudi lo scomparto.

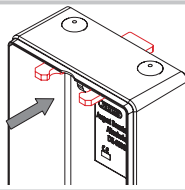


Montaggio o sostituzione della staffa di 797 Smart-BT

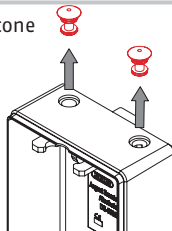
1. Apri KeyGarage™



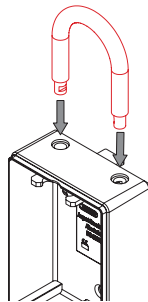
2. Sposta i bulloni all'indietro



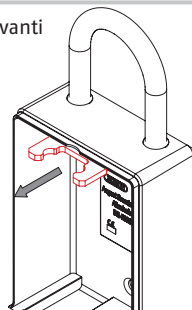
3. Rimuovi i tappi di tenuta in silicone



4. Inserisci la staffa



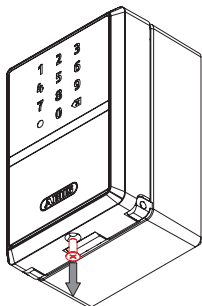
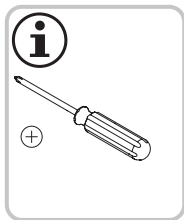
5. Sposta di nuovo i bulloni in avanti



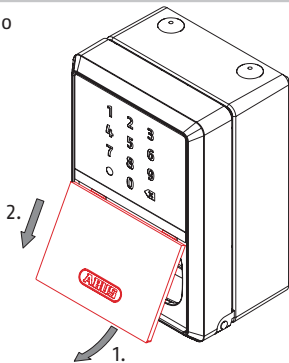
6. Chiudi KeyGarage™

Inserire o cambiare le batterie

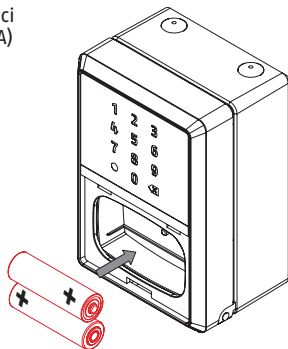
1. Allenta la vite sul lato inferiore



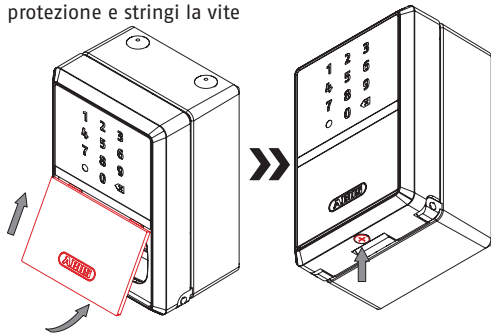
2. Rimuovi il coperchio di protezione



3. Inserisci o sostituisci le batterie (2x 1.5 V AA)



4. Riposiziona il coperchio di protezione e stringi la vite



Aprire lo scomparto delle chiavi

- Possibile per lo stato di consegna senza Bluetooth® / codice
- Tramite Bluetooth®
- Tramite il codice generato

App HomeTec Pro



- Scaricare l'app ABUS HomeTec Pro e attivare il Bluetooth® dello smartphone.
- Avviare l'app e seguire le istruzioni all'interno dell'app.
- Prestare attenzione all'ordine delle schede rispetto ai dispositivi e scansionare sempre la scheda corrispondente. Non lasciare mai la chiave elettronica nel KeyGarage™ smart.
- Per insegnare nello smart KeyGarage™, inizia con il pulsante "Aggiungi HomeTec Pro/componenti".
- **Conservare scrupolosamente le schede ABUS in un posto sicuro anche dopo la procedura di riconoscimento!** Se dimentichi la tua password, puoi resettarla e riassegnarla scansionando il codice QR. Non dare mai la scheda a terzi.

Al fine di garantire un funzionamento corretto, si consiglia vivamente di effettuare tempestivamente gli

aggiornamenti dell'applicazione, nonché gli aggiornamenti del software e del firmware dei componenti HomeTec Pro. È possibile ricevere notifiche in merito dall'app. L'aggiornamento può essere eseguito anche nelle impostazioni dei componenti.

Segnalazione LED

Segnalazione	Significato
	„Sbloccato“ (3x verde). Il KeyGarage™ è sbloccato
	„Bloccato“ (1x verde). Il KeyGarage™ è chiuso e bloccato
	„Fuori servizio“ (rosso). PIN inserito errato / senza autorizzazione
	„Nessuna autorizzazione di tempo“ (rosso). PIN inserito all'ora corrente senza autorizzazione temporale
	„Attività Bluetooth®“ (blu). Il Bluetooth® è attivo e nessun inserimento numerico viene fatto
	„Avviso di batteria scarica“ (arancione). La segnalazione avviene prima di ogni blocco e sblocco fino alla sostituzione delle batterie

Dati tecnici

Dimensioni	83 x 120 x 63 mm
Peso	ca. 112 grammi
Spazio	per riporre fino a 20 chiavi (chiavi standard della porta d'ingresso) o fino a 30 carte di plastica (formato carta di credito) o interi mazzi di chiavi
Temperatura di esercizio	-10°C a +50°C
Frequenza radio	2,402 GHz - 2,480 GHz
Potenza massima di trasmissione irradiata	< 10dBm eirp
Crittografia	AES-128 bit

Dichiarazione di conformità

ABUS August Bremicker Söhne KG dichiara che il sistema radio 787 / 797 Smart-BT è conforme alle direttive 2014/53/UE e 2011/65/UE. Il testo completo della dichiarazione di conformità UE è disponibile al seguente indirizzo Internet: docs.abus.com

Smaltimento

Questo prodotto contiene materie prime preziose. Al termine della sua vita utile, smaltire il prodotto secondo le disposizioni di legge vigenti. Apparecchi elettrici, batterie ricaricabili e pile non

devono essere smaltiti con i rifiuti domestici. Lo smaltimento deve essere effettuato in conformità alla direttiva 2012/19/UE sui rifiuti di apparecchiature elettriche ed elettroniche (RAEE) o alla direttiva 2006/66/CE su pile e accumulatori, nuovi o esausti. Smaltire l'imballaggio differenziando le sue componenti. Carta e cartone nella carta, pellicole e parti in plastica nella plastica.

In caso di domande contattare l'autorità locale responsabile per lo smaltimento. Le informazioni sui punti di raccolta per i vostri vecchi apparecchi possono essere ottenute, per esempio, dalle amministrazioni comunali o cittadine, dalle aziende locali di smaltimento dei rifiuti o dal vostro rivenditore specializzato.



WEEE-Reg.-Nr. DE79663011

Garanzia

I prodotti ABUS sono progettati con la massima cura, costruito e collaudato in conformità alle direttive vigenti in materia. La garanzia copre esclusivamente gli inconvenienti a difetti di materiale o di fabbricazione. Nel caso in cui sia comprovato un difetto di materiale o di fabbricazione il prodotto verrà riparato o sostituito a discrezione del garante. La garanzia di qualità termina in questi casi alla scadenza del periodo originario di garanzia. Si escludono espressamente ulteriori pretese.

ABUS non è responsabile per difetti o danni causati da fattori esterni (ad esempio trasporto, uso forzato), da

un utilizzo non appropriato, dal normale logoramento o dalle mancate osservanze delle presenti istruzioni. Le batterie in dotazione sono esclusi dalla garanzia. Qualora si faccia valere una pretesa di garanzia, allegare al spioncino elettronico d'acquisto originale contenente la data d'acquisto, e una breve descrizione scritta del difetto.

Ci si riservano modifiche tecniche. Per errori e refusi di stampa non ci si assume alcuna responsabilità.

Testi di licenza

Il marchio e i loghi Bluetooth® sono marchi registrati di Bluetooth SIG, Inc. e sono utilizzati da ABUS August Bremicker Söhne KG su licenza. Altri marchi e nomi commerciali appartengono ai rispettivi proprietari.

Apple e il logo Apple sono marchi di Apple Inc. registrati negli Stati Uniti e in altri paesi e territori. App Store è un marchio di servizio di Apple Inc.

Google Play e il logo Google Play sono marchi di Google LLC.

Questo prodotto è stato fabbricato e viene venduto sotto una licenza concessa a ABUS August Bremicker Söhne KG da Vectis One Ltd. per i brevetti sulla tecnologia Wi-Fi e di proprietà di Wi-Fi One, LLC („Licenza“). La licenza è limitata all'elettronica finita per l'uso finale. Non si estende a qualsiasi attrezzatura o processo di terzi usato o venduto in combinazione con questo prodotto.

ES Gracias por comprar este producto de ABUS!

Lea estas instrucciones con atención antes del montaje y de la puesta en funcionamiento. Guarde las instrucciones y enseñe a todos los usuarios cómo manejarlo.

Para la primera puesta en marcha del accionamiento de la cerradura de la puerta por Bluetooth HomeTec Pro, necesita un smartphone compatible con Bluetooth® (Bluetooth 4.0 LE o superior), la versión de iOS o Android soportada actualmente y la aplicación gratuita ABUS HomeTec Pro para iOS o Android.

El KeyGarage™ inteligente se puede manejar tanto a través de la aplicación ABUS HomeTec Pro como a través del teclado con un código generado automáticamente.

El contenido de este manual de instrucciones y montaje está actualizado en el momento de la impresión. Debido a las actualizaciones y el constante desarrollo, es posible que el manual impreso se encuentre desactualizado en el momento de la puesta en servicio del producto.

Por tanto, visite nuestra página web **www.abus.com** e introduzca „787 Smart-BT“ o „797 Smart-BT“ en el buscador. En la lista de productos, dentro de la pestaña „Descargas“, encontrará la versión más actualizada y completa del manual de instrucciones y montaje.

Advertencias y avisos de seguridad

Lea atentamente estos avisos de seguridad y téngalos en cuenta en todo momento. El incumplimiento podría provocar un incendio y/o causar daños personales y materiales.

Símbolo	Texto	Observación
	Precaución	Aviso de seguridad sobre los riesgos de lesión o peligros para la salud. El incumplimiento podría conducir a lesiones.
	Atención	Advertencia sobre posibles daños en el aparato. El incumplimiento puede dar lugar a daños materiales o fallos de funcionamiento.
	Aviso	Nota informativa



Precaución

- Mantenga el material de embalaje y las piezas pequeñas lejos de los niños: ¡Peligro de asfixia!
- Peligro de que los dedos resulten atrapados al cerrar el KeyGarage™.
- Las pilas no deben estar al alcance de los niños. Se las podrían meter en la boca y atragantarse. Esto puede provocar daños graves para la salud. Si esto ocurre, busque atención médica inmediatamente.

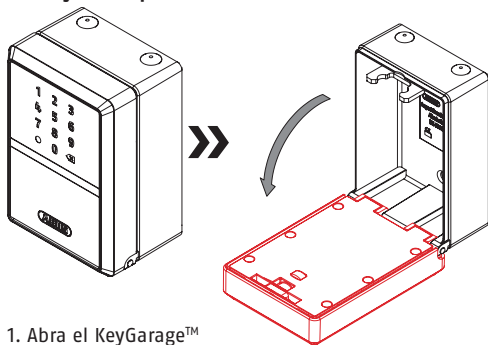
Peligro de quemaduras por contacto con pilas derramadas o dañadas. En este caso utilice guantes de protección apropiados y limpie el compartimento de pilas con un paño seco. Las baterías no se deben desmontar, perforar, dañar, cortocircuitar, calentar, cargar ni arrojar al fuego (¡riesgo de explosión!). No almacene ni utilice el producto en espacios cuyas temperaturas no superen los -10 °C o sean superiores a +50 °C. El producto no debe permanecer expuesto a la luz del sol durante un periodo de tiempo prolongado!



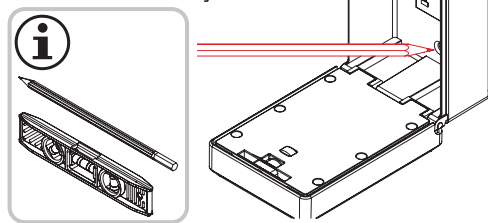
Atención

- Abra únicamente el compartimento de llaves del KeyGarage™, no abra nunca la carcasa con la unidad electrónica.
- Para el 797 Smart BT: Al cambiar el arco del KeyGarage™ inteligente, asegúrese de que el candado no se caiga.
- Asegúrese de que el KeyGarage™ inteligente esté siempre bien cerrado.
- El KeyGarage™ inteligente no debe utilizarse sobre áreas exteriores no protegidas: la humedad penetrante puede dañar la unidad electrónica o los objetos del compartimento de llaves.
- Al desmontar el arco, coloque los tapones de silicona para que no penetre la humedad en el KeyGarage™ inteligente.
- El producto sólo puede utilizarse para el fin previsto. Queda prohibida cualquier modificación del producto.

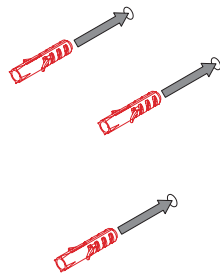
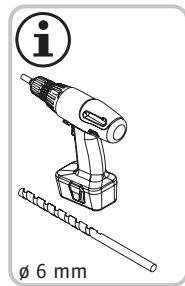
Montaje en la pared del 787 Smart-BT



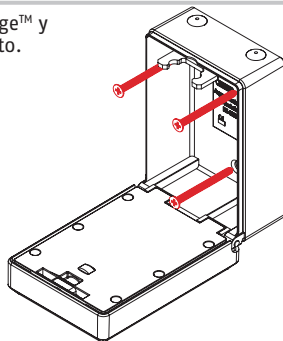
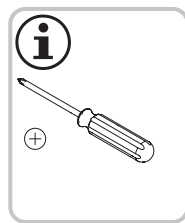
2. Coloque el KeyGarage™ abierto en vertical en el lugar deseado. Marque los agujeros de perforación y alinéelos con un nivel de burbuja.



3. Perfore los orificios e inserte los tacos.

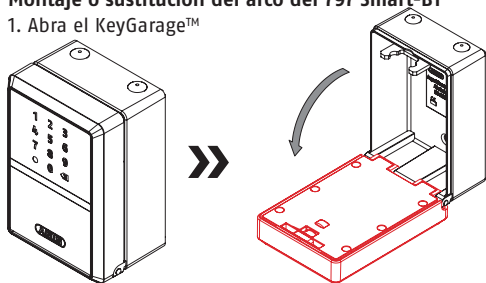


4. Atornille el KeyGarage™ y cierre el compartimento.

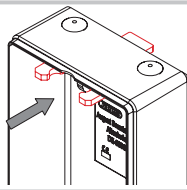


Montaje o sustitución del arco del 797 Smart-BT

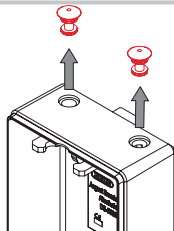
1. Abra el KeyGarage™



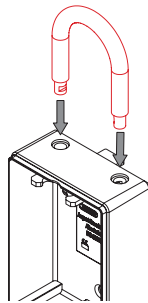
2. Empuje el pestillo hacia atrás



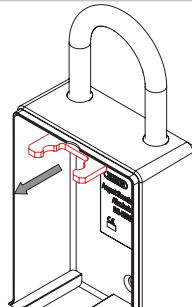
3. Retire los tapones de silicona



4. Inserte el arco



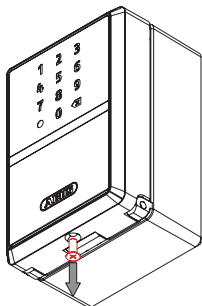
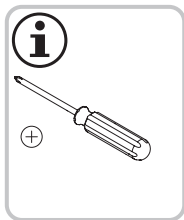
5. Vuelva a deslizar el pestillo hacia delante



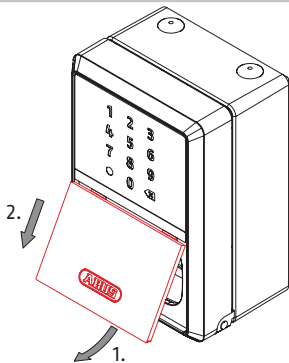
6. Cierre el KeyGarage™

Insertar o cambiar las pilas

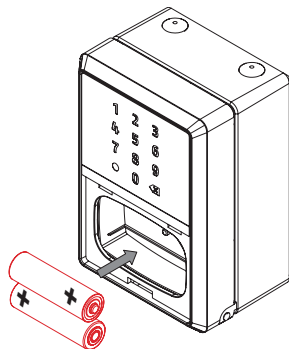
1. Afloje el tornillo de la parte inferior



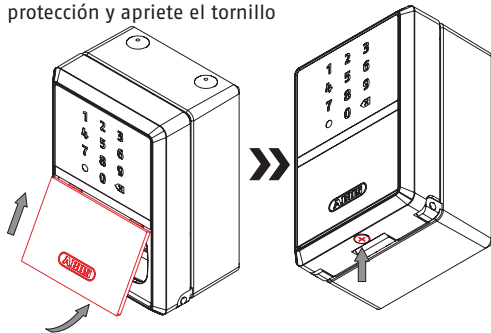
2. Retire la tapa de protección



3. Coloque o cambie las pilas (2x 1,5 V AA)



4. Vuelva a colocar la tapa de protección y apriete el tornillo



Abrir el compartimento de llaves

- En el estado de entrega, es posible sin Bluetooth® / código
- Por Bluetooth®
- A través del código generado

App HomeTec Pro



- Descargue la app ABUS HomeTec Pro y active el Bluetooth® en su smartphone.
- Inicie la app y siga las instrucciones de la aplicación.
- Preste atención a la asignación de las distintas tarjetas llave a los productos y escanee siempre la tarjeta correspondiente. No deje nunca la tarjeta en el KeyGarage™ inteligente.
- Para programar el KeyGarage™ inteligente, comience con el botón „HomeTec Pro/Añadir componente“.
- **¡Mantenga la(s) tarjeta(s) llave ABUS guardada(s) en un lugar seguro en todo momento, también después de la programación!** Si olvida su contraseña, puede restablecerla y reasignarla escaneando el código QR. No entregue la tarjeta a otra persona.

Para garantizar un funcionamiento correcto, recomendamos explícitamente realizar las actualizaciones de la aplicación y las actualizaciones de software y

firmware de los componentes de HomeTec Pro regularmente. Recibirá avisos en la aplicación al respecto. Además, puede realizar la actualización también en los ajustes de los componentes.

Señalización LED

Señalización	Significado
	„Desbloqueado“ (3x verde). El KeyGarage™ está desbloqueado
	„Bloqueado“ (1x verde). El KeyGarage™ está cerrado y bloqueado
	„Fuera de servicio“ (rojo). El PIN introducido no es correcto / sin autorización
	„Sin autorización temporal“ (rojo). PIN introducido en el momento actual sin autorización temporal
	„Actividad Bluetooth® „ (azul). Siempre que el Bluetooth® está activo y no se realiza ninguna introducción numérica
	„Advertencia de batería baja“ (naranja). La señalización se produce antes de cada bloqueo y desbloqueo hasta que se cambian las pilas

Datos técnicos

Dimensiones	83 x 120 x 63 mm
Peso	883 gramos
Espacio de almacenamiento	Hasta 20 llaves (llaves estándar de puerta principal) o hasta 30 tarjetas de plástico (formato de tarjeta de crédito) o manojos enteros de llaves
Temperatura de funcionamiento	-10°C a +50°C
Frecuencia de radio	2,402 GHz - 2,480 GHz
Potencia de emisión	< 10dBm eirp
Codificación	AES-128-Bit

Declaración de conformidad

ABUS August Bremicker Söhne KG declara por la presente que el sistema de radiocomunicación tipo 787 / 797 Smart-BT cumple con las Directivas 2014/53/UE y 2011/65/UE. El texto completo de la declaración de conformidad CE está disponible en la siguiente dirección de Internet: docs.abus.com

Eliminación

Este producto contiene materias primas valiosas. Al finalizar la vida útil del producto, deséchelo cumpli-

endo lo establecido por la ley.

Los aparatos eléctricos, las pilas recargables y las baterías no deben eliminarse con la basura doméstica. La eliminación debe realizarse de acuerdo con la Directiva 2012/19/UE sobre residuos de aparatos eléctricos y electrónicos (RAEE), o la Directiva 2006/66/CE relativa a las pilas y acumuladores y a los residuos de pilas y acumuladores.

Deseche el embalaje en el contenedor correspondiente. Tire el cartón y el papel en el contenedor azul y los films y piezas de plástico en el contenedor amarillo. Si tiene alguna duda, póngase en contacto con la autoridad local responsable de la eliminación. Puede obtener información sobre los puntos de recogida de aparatos viejos, por ejemplo, a través de la administración municipal o de la ciudad, de las empresas locales de eliminación de residuos o de su distribuidor especializado.



WEEE-Reg.-Nr. DE79663011

Garantía

Productos ABUS están diseñados y producidos con gran cuidado y comprobado atendiendo a las disposiciones vigentes. La garantía cubrirá exclusivamente los defectos que estén originados por errores en los materiales o en la fabricación. En caso de que se pueda demostrar un error en los materiales o la fabricación, ABUS decidirá si reparar o reemplazar el producto. La garantía finalizará en dichos caso con la finalización del tiempo de vigencia original de la garantía. Quedan excluidas expresamente las reclamaciones que vayan más allá de lo indicado.

ABUS no se hace responsable por defectos y daños ocasionados por influencias externas (p. ej., el transporte, uso de la fuerza), manejo incorrecto, desgaste normal y la inobservancia del presente manual. Al efectuar una reclamación de garantía se deberá adjuntar al producto en cuestión la facture de compra con la fecha de compra y una descripción breve por escrito del fallo.

Sujeto a modificaciones técnicas. No se aceptan responsabilidades por equivocaciones o errores de imprenta.

Textos de licencia

La marca y los logotipos de Bluetooth® son marcas registradas de Bluetooth SIG, Inc. y son utilizados por ABUS August Bremicker Söhne KG bajo licencia. El resto de marcas y nombres comerciales pertenecen a sus respectivos propietarios.

Apple y el logotipo de Apple son marcas comerciales de Apple Inc. registradas en Estados Unidos y otros países y territorios. App Store es una marca de servicio de Apple Inc.

Google Play y el logotipo de Google Play son marcas comerciales de Google LLC.

Este producto se ha fabricado y se vende en virtud de una licencia de Vectis One Ltd. concedida a ABUS August Bremicker Söhne KG sobre las patentes de la tecnología Wi-Fi y propiedad de Wi-Fi One, LLC („Licencia“). La licencia se limita a los productos electrónicos acabados para uso final. No se extiende a ningún equipo o proceso de terceros utilizado o vendido en combinación con este producto.

Tak, fordi du har besluttet dig for dette produkt fra ABUS!

Læs denne vejledning grundigt før montering og ibrugtagning. Opbevar vejledningen og instruer hver bruger om betjeningen.




Til den første ibrugtagning af din smart KeyGarage™ har du brug for en Bluetooth®-smartphone (Bluetooth 4.0 LE og højere), en aktuelt understøttet iOS- eller Android-softwareversion og den gratis ABUS HomeTec Pro-app til iOS eller Android.

Betjeningen af smart KeyGarage™ er mulig både via ABUS HomeTec Pro-appen og via tastaturet med en automatisk genereret kode.

Indholdet i denne brugsanvisning svarer til den aktuelle version på tidspunktet for trykningen. På grund af opdateringer og videreudviklinger kan den trykte vejledning muligvis være forældet på tidspunktet for ibrugtagning af produktet. Besøg derfor vores hjemmeside www.abus.com, og indtast „787 Smart-BT“ eller „797 Smart-BT“ i søgefeltet. På produktsiden under fanen „Downloads“ finder du altid den aktuelle og komplette version af brugsanvisningen.

Sikkerhedshenvisninger

Læs disse sikkerhedshenvisninger, og følg dem. Manglende overholdelse kan føre til brand og / eller person- og tingskader!

Symbol	Signalord	Bemærkning
	Forsigtig	Sikkerhedshenvisninger vedr. farer for kvæstelser eller for dit helbred. Manglende overholdelse kan føre til kvæstelser.
	Opmærksomhed	Sikkerhedshenvisninger vedr. mulige skader på udstyret. Manglende overholdelse kan føre til materielle skader eller funktionsfejl.
	Bemærk	Informationshenvisning



Forsigtig

- Hold emballagemateriale og smådele væk fra børn: Fare for kvælning!
- Fare for at klemme fingre ved lukning af KeyGarage™.
- Batterierne skal holdes væk fra børn. Børn kan tage batterierne i munden og sluge dem. Dette kan føre til alvorlige sundhedsskader. I så fald skal du søge læge med det samme!
Fare for kvæstelser ved kontakt med lækkende eller beskadigede batterier! Benyt i så fald egnede beskyttelseshandsker, og rengør batterirummet med

en tør klud.

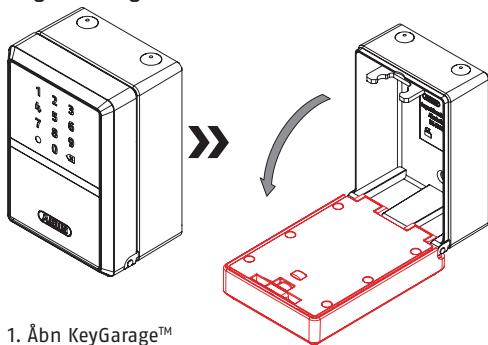
Batterier må ikke skilles ad, stikkes i, beskadiges, kortsluttes, opvarmes, oplades eller kastes på åben ild (fare for eksplosion!). Opbevar og benyt ikke produktet i områder, hvor temperaturen kan komme under -10°C eller over +50°C. Udsæt aldrig produktet for direkte sollys i længere tid!



Opmærksomhed

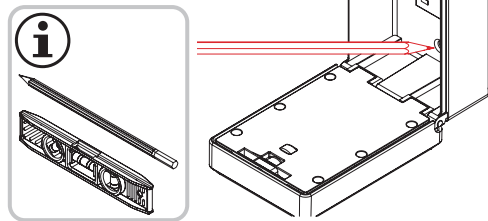
- Åbn kun nøglerummet i KeyGarage™, aldrig huset med elektronikenheden.
- Ved 797 Smart BT: Når du ændrer bøjlerne på smart KeyGarage™, skal du sikre, at låsen ikke falder ned.
- Sørg for, at den smarte KeyGarage™ altid er korrekt låst.
- Den smarte KeyGarage™ må ikke betjenes liggende i ubeskyttede udendørs områder: Indtrængende fugt kan beskadige elektronikenheden eller genstande i nøgleboksen.
- Når du afmonterer bøjlen, skal du sætte silikone-lukkepropperne på, så der ikke kan trænge fugt ind i smart KeyGarage™.
- Den smarte KeyGarage™ må kun anvendes til det tilsigtede formål. Enhver ændring af produktet er forbudt.

Vægmontering 787 Smart-BT

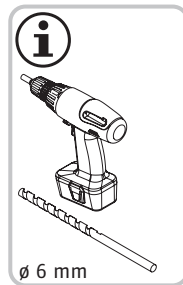


1. Åbn KeyGarage™

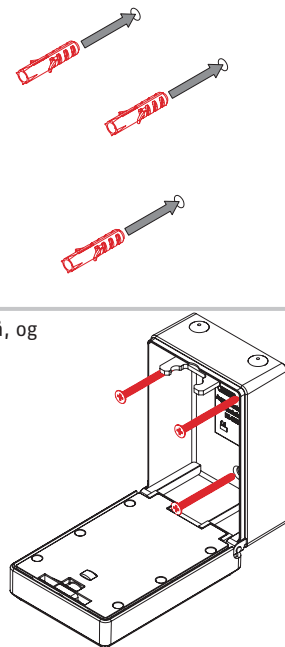
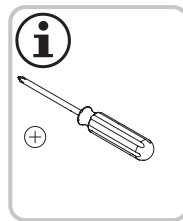
2. Placer den åbnede KeyGarage™ lodret på den ønskede position. Marker borehullerne, og juster dem med et vaterpas.



3. Bor huller, og indsæt dyvler.

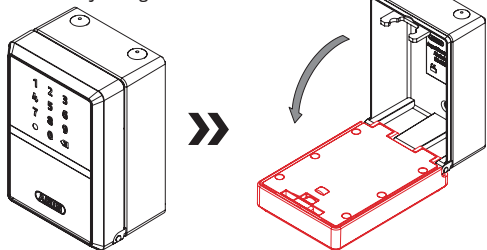


4. Skru KeyGarage™ på, og luk rummet.

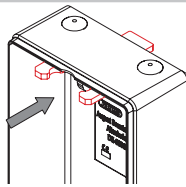


Montering af bøjle 797 Smart-BT eller udskiftning af bøjlen

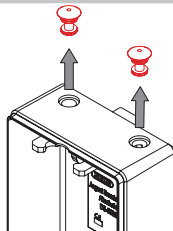
1. Åbn KeyGarage™



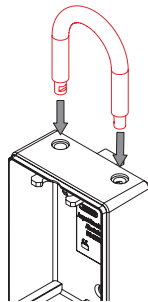
2. Flyt boltene bagud



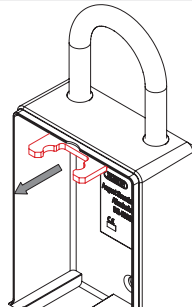
3. Fjern silikone-lukkeproppen



4. Indsæt bøjle



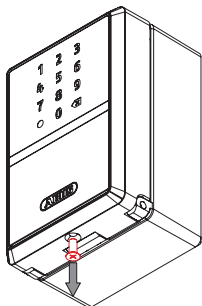
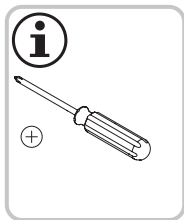
5. Skub bolt fremad igen



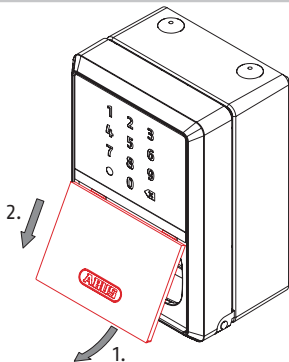
6. Luk KeyGarage™

Indsæt eller udskift batterier

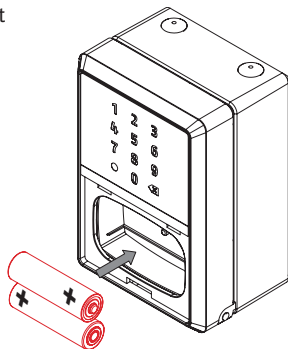
1. Løsn skruen på undersiden



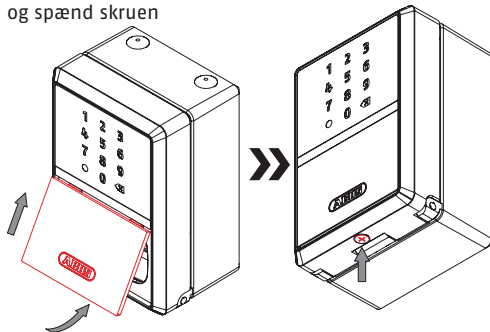
2. Fjern beskyttelsesklappen



3. Indsæt eller udskift batterier (2x 1,5 V AA)



4. Sæt beskyttelsesklappen i igen, og spænd skruen



Åbning af nøglerummet

- Mulig i leveringstilstand uden Bluetooth® / kode
- Via Bluetooth®
- Via genereret kode

HomeTec Pro-app



- Download ABUS HomeTec Pro-appen, og aktiver Bluetooth® på din smartphone.
- Start appen, og følg instruktionerne i appen.
- Vær opmærksom på, at de forskellige nøglekort er tildelt produkterne, og scan altid det tilhørende nøglekort. Efterlad aldrig nøglekortet i den smarte KeyGarage™.
- For at indlære i smart KeyGarage™ skal du starte med knappen „HomeTec Pro / Tilføj komponent“.
- Det er **vigtigt, at du opbevarer ABUS-nøglekortet/-nøglekortene på et sikkert sted, også efter læringsprocessen!** Hvis du har glemt din adgangskode, kan du nulstille den og tildele den igen ved at scanne QR-koden. Giv ikke kortet videre til tredjemand.

For at sikre korrekt funktion anbefaler vi udtrykkeligt, at du opdaterer appen og udfører software- og firmwareopdateringer af HomeTec Pro-komponenterne i tide. Du vil modtage oplysninger om dette i appen.

Du kan også foretage den pågældende opdatering i komponenternes indstillinger.

LED-signalering

Signaler	Betydning
	“Låst op” (3x grøn). The KeyGarage™ er ulåst
	“Låst” (1x grøn). The KeyGarage™ er lukket og låst
	“ude af drift” (rød). Indtastet PIN-kode ikke korrekt / uden tilladelse
	“ingen tidsstilladelse” (rød). Indtastet PIN-kode på det aktuelle tidspunkt uden tidsgodkendelse
	“Bluetooth® aktivitet” (blå). Så længe Bluetooth® er aktiv, og der ikke foretages en numerisk indtastning
	“LowBatt Warning” (orange). Signalering finder sted før hver låsning og oplåsning, indtil batterierne er blevet udskiftet

Tekniske data

Mål	83 x 120 x 63 mm
Vægt	ca. 883 g
Opbevaringsplads	til op til 20 nøgler (almindelige hoveddørnøgler) eller op til 30 plastkort (kreditkortformat) eller hele nøglebundter
Driftstemperatur	-10°C til +50°C
Trådløs frekvens	2,402 GHz - 2,480 GHz
maksimal udstrålet sendeeffekt	< 10dBm eirp
Kryptering	AES-128-Bit

Overensstemmelseserklæringen

Hermed erklærer ABUS August Bremicker Söhne KG, at det trådløse anlæg 787 / 797 Smart-BT er i overensstemmelse med direktiverne 2014/53/EU og 2011/65/EU. EU-overensstemmelseserklæringens fulde tekst kan findes på følgende internetadresse: docs.abus.com

Bortskaffelse

Dette produkt indeholder værdifulde råstoffer. Bortskaf produktet iht. de gældende lovmæssige bestemmelser, når dets levetid er afsluttet.

Elektronisk udstyr og batterier må ikke bortskaffes sammen med husholdningsaffaldet. Bortskaffelsen

skal ske iht. direktiv 2012/19/EU om affald af elektrisk og elektronisk udstyr (WEEE) eller iht. direktiv 2006/66/EF om batterier og akkumulatører og udtjente batterier og akkumulatører.

Bortskaf emballagen sorteret efter type. Aflever pap og karton til papiraffald, folie og plast til genbrug. Hvis du har spørgsmål, bedes du henvende dig til de kommunale myndigheder, der er ansvarlige for bortskaffelse. Du kan få oplysninger om indsamlingssteder til dit gamle udstyr hos f.eks. de lokale myndigheder, de lokale genbrugsstationer eller hos din forhandler.



WEEE-Reg.-Nr. DE79663011

Garanti

ABUS-produkter er udviklet og produceret med største grundighed og kontrolleret efter gældende forskrifter. Garantien omfatter udelukkende mangler, som skyldes materiale eller produktionsfejl. Hvis der kan dokumenteres en materiale- eller produktionsfejl, repareres eller erstattes produktet efter ABUS skøn. Garantien ophører i disse tilfælde med udløbet af den oprindelige garantiperiode. Der kan ikke stilles yderligere krav.

ABUS hæfter ikke for mangler eller skader, som er opstået som følge af udefrakommende påvirkninger (f.eks. transport, vold), ukorrekt anvendelse, normalt slid eller manglende overholdelse af denne vejledning. I tilfælde af garantikrav skal den originale kvittering med salgsdato og en kort skriftlig fejlbeskrivelse vedlægges det

pågældende defekte produkt.

Ret til tekniske ændringer forbeholdes. Der hæftes ikke for trykfejl eller andre former for fejl.

Licenstekster

Bluetooth® -ordmærket og logoer er registrerede mærker tilhørende Bluetooth SIG, Inc. og bruges af ABUS August Bremicker Söhne KG på licens. Alle mærker og mærkenavne tilhører den pågældende ejer.

Apple og Apple-logoet er mærker tilhørende Apple Inc., som er registreret i USA og andre lande og regioner. App Store er et servicemærke tilhørende Apple Inc.

Google Play og Google Play-logoet er mærker tilhørende Google LLC.

Tack för att du har valt en ABUS produkt!

Läs anvisningen noga före montering och första användningen. Spara anvisningen och instruera alla användare om användningen.

För den första idrifttagningen av ditt smarta KeyGarage™ behöver du en Bluetooth®-kompatibel smarttelefon (Bluetooth 4.0 LE eller högre), aktuell version av operativsystemet iOS eller Android och den kostnadsfria appen ABUS HomeTec Pro för iOS eller Android.




Det smarta KeyGarage™ kan manövreras både med appen ABUS HomeTec Pro och med knappsatsen med en automatiskt genererad kod.

Innehållet i denna bruksanvisning motsvarar den aktuella statusen vid tidpunkten för tryckningen. På grund av uppdateringar och vidareutveckling kan de tryckta instruktionerna eventuellt vara inaktuella när produkten tas i bruk.

Besök därför vår webbplats www.abus.com och ange „787 Smart-BT“ eller „797 Smart-BT“ i sökrutan. Under fliken „Downloads“ på produktsidan hittar du alltid den aktuella och fullständiga versionen av bruksanvisningen.

Säkerhetsanvisningarna

Läs igenom de här säkerhetsanvisningarna och följ dem. Att inte följa dem kan leda till brand och/eller person- och saksador!

Symbol	Signalord	Anmärkning
	Försiktighet	Säkerhetsanvisning beträffande risk för person- eller hälsoskador. Att inte följa anvisningen kan leda till död eller allvarliga personskador.
	OBS!	Säkerhetsanvisning beträffande risk för person- eller hälsoskador. Att inte följa den kan leda till personskador.
	Anvisning	Informationsanvisning



Försiktighet

- Håll förpackningsmaterial och smådelar borta från barn: Kvävningsrisk!
- Risk för klämda fingrar när du stänger KeyGarage™.
- Håll batterierna utom räckhåll för barn. Barn kan stoppa batterier i munnen och svälja dem. Detta kan orsaka allvarliga skador. Uppsök i sådana fall läkare omedelbart!

Risk för frätskador vid kontakt med batterier som läcker eller har skadats! Använd i sådant fall lämpliga skyddshandskar och rengör batterifacket med en torr

trasa.

Batterier får inte demonteras, stickas sönder, skadas, kortslutas, värmas upp, laddas upp eller läggas i öppen eld (risk för explosion!).

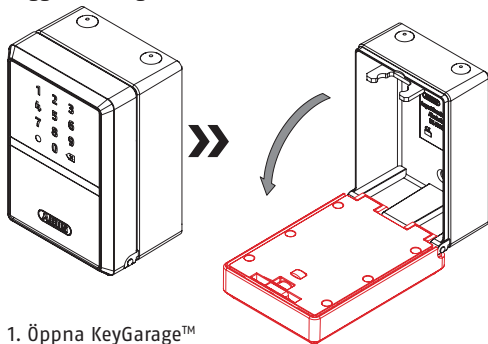
Produkten får inte lagras eller användas i områden där temperaturen kan underskrida -10°C eller överskrida $+50^{\circ}\text{C}$. Utsätt inte produkten för direkt solljus under längre tid!



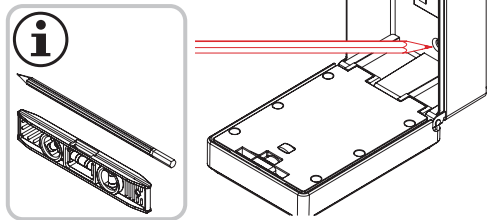
OBS!

- Öppna endast nyckelfacket i KeyGarage™. Öppna aldrig höljet med elektronikenheten.
- På 797 Smart-BT: Var försiktig vid bygelbyte på det smarta KeyGarage™ så att låset inte faller ner.
- Se till att det smarta KeyGarage™ alltid är ordentligt låst.
- Det smarta KeyGarage™ får inte användas liggande på oskyddade platser utomhus: fukt som tränger in kan skada elektronikenheten eller föremål i nyckelfacket.
- När bygeln demonteras, sätt dit silikonpropparna så att ingen fukt kan tränga in i det smarta KeyGarage™.
- Det smarta KeyGarage™ får endast användas för det avsedda ändamålet. Det är förbjudet att vidta ändringar på produkten.

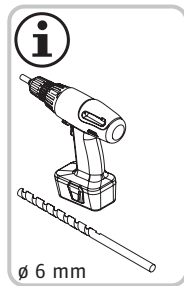
Vägghontering 787 Smart-BT



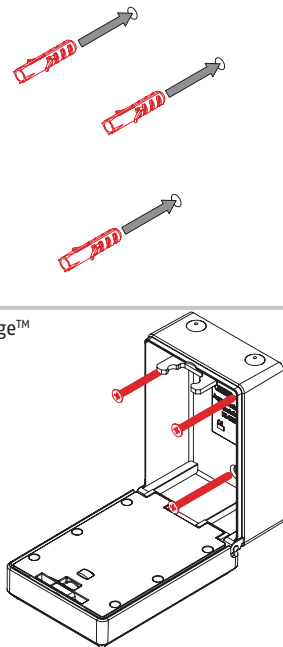
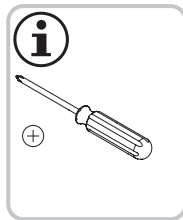
2. Placera det öppnade KeyGarage™ vertikalt i önskat läge. Markera borrhålen, rikta in dem med vattenpass.



3. Borra hål och sätt in pluggar.

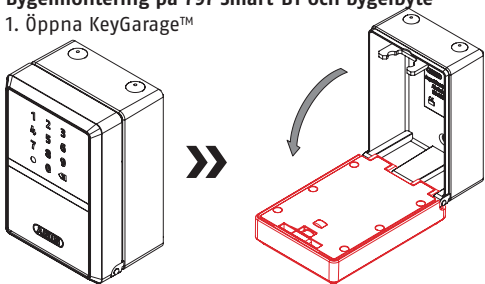


4. Skruva fast KeyGarage™ och stäng facket.

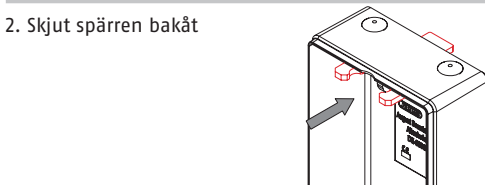


Bygelmontering på 797 Smart-BT och bygelbyte

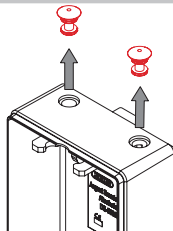
1. Öppna KeyGarage™



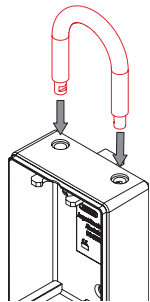
2. Skjut spärren bakåt



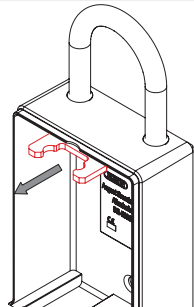
3. Ta bort silikonpluggarna



4. Sätt dit bygeln



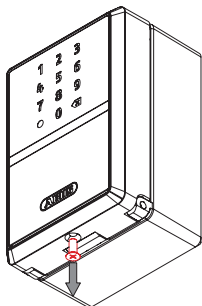
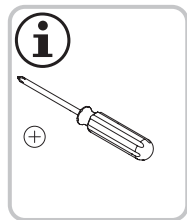
5. Skjut fram spärren igen



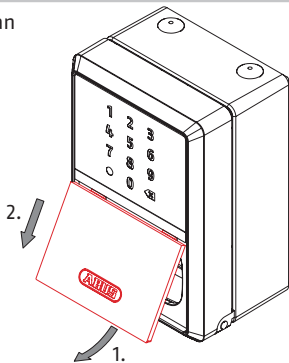
6. Stäng KeyGarage™

Sätt in eller byt batterier

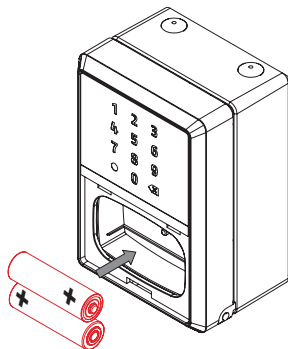
1. Lossa skruven på undersidan



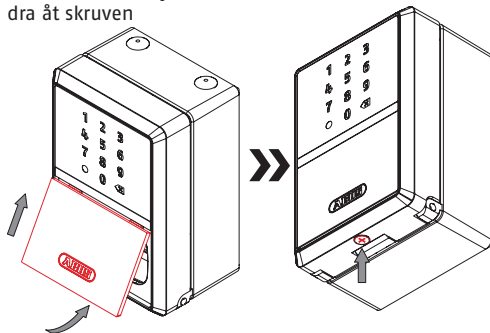
2. Ta bort skyddsluckan



3. Sätt in eller byt batterier (2x 1,5 V AA)



4. Sätt tillbaka skyddsluckan och dra åt skruven



Öppna nyckelfacket

- I levererat tillstånd möjligt utan Bluetooth®/kod
- Via Bluetooth®
- Via genererad kod

Appen HomeTec Pro



- Ladda ner appen ABUS HomeTec Pro och aktivera Bluetooth® på din smarttelefon.
- Öppna appen och följ anvisningarna i den.
- Var uppmärksam på hur de olika nyckelkortet tilldelas produkterna och skanna alltid motsvarande nyckelkort. Lämna aldrig nyckelkortet i det smarta KeyGarage™.
- För att lära in det smarta KeyGarage™ börjar du med knappen "HomeTec Pro/Add component" (HomeTec Pro/Lägg till komponent).
- **Förvara alltid ABUS-nyckelkortet på ett säkert ställe även efter inlärningsprocessen!** Om du har glömt ditt lösenord kan du återställa och tilldela det på nytt genom att skanna QR-koden. Lämna inte kortet till tredje part.

För att säkerställa en korrekt funktion rekommenderar vi uttryckligen att du uppdaterar appen och uppdatera programvaran och firmware för HomeTec Pro-komponenterna i tid. Du får information om detta

i appen. Du kan också utföra uppdateringen i komponenternas inställningar.

LED-signalering

Signalering	Innebörd
	"Upplåst" (3x grön). KeyGarage™ är upplåst
	"Låst" (1x grön). KeyGarage™ är stängt och låst
	"ur funktion" (röd). Inmatad PIN-kod inte korrekt/ utan behörighet
	"ingen tidsbehörighet" (röd). Inmatad PIN-kod vid aktuell tidpunkt utan tidsbehörighet
	"Bluetooth®-aktivitet" (blå). Så länge Bluetooth® är aktiv och ingen sifferinmatning görs
	"Varning lågt batteri" (orange). Signalering sker före varje låsnig och upplåsning tills batterierna har bytts ut

Tekniska data

Mått	83 x 120 x 63 mm
Vikt	ca 883 g
Förvaringsutrymme	för upp till 20 nycklar (standardnycklar till ytterdörrar) eller upp till 30 plastkort (kreditkortformat) eller hela nyckelknippen
Driftstemperaturområde	-10°C till +50°C
Radiofrekvens	2,402 GHz - 2,480 GHz
Maximal utstrålad effekt	< 10dBm eirp
Kryptering	AES-128-Bit

Försäkran om överensstämmelse

Härmed försäkras ABUS August Bremicker Söhne KG att den trådlösa anläggningen 787 / 797 Smart-BT uppfyller kraven i direktiven 2014/53/EU och 2011/65/EU. EU-försäkran om överensstämmelse finns att läsa i sin helhet på: docs.abus.com.

Avfallshantering

Den här produkten innehåller värdefulla råmaterial. Släng produkten i enlighet med gällande lagstadgade bestämmelser vid slutet av dess livslängd.

Elektriska apparater och batterier, varken uppladdningsbara eller engångs, får inte slängas i hushållssoporna. Bortskaffningen måste göras i enlighet med direktiv 2012/19/EU om avfall som utgörs av eller innehåller elektrisk och elektronisk utrustning (WEEE) resp. i enlighet med 2006/66/EG om batterier och ackumulatörer och förbrukade batterier och ackumulatörer.

Källsortera förpackningen. Släng papp och kartong, folier och plastdelar i återvinningen. Vid frågor ska du vända dig till den lokala myndigheten som är ansvarig för bortskaffning och återvinning. Du kan få information om ställen att lämna in dina förbrukade enheter från den lokala kommun- eller stadsförvaltningen, det lokala återvinningsföretaget eller din återförsäljare.



WEEE-Reg.-Nr. DE79663011

Garanti

ABUS-produkter är noggrant utformade, tillverkade och testade enligt gällande föreskrifter. Garantin omfattar bara sådana brister som beror på material- eller tillverkningsfel. Finns det bevisligen material- eller tillverkningsfel, så reparerar eller ersätter ABUS produkten efter egen bedömning. Garantin upphör i så fall i och med att den ursprungliga garantitiden går ut. Ytterligare anspråk är uttryckligen uteslutna. ABUS ansvarar inte för brister eller skador som beror på yttre påverkan (t.ex. transport, våldsanvändning), felanvändning, normal förslitning eller att man

inte följt anvisningarna i bruksanvisningen. Bifoga originalkvittot med inköpsdatum och en kort, skriftlig felbeskrivning av felet på den reklamerade produkten vid garantiärenden.

Tekniska ändringar är förbehållna. För tryckfel och misstag tas inget ansvar.

Licenstexter

Bluetooth®-ordmärket och -logotyper är registrerade varumärken för Bluetooth SIG, Inc. och används av ABUS August Bremicker Söhne KG med licens. Andra varumärken och märkesnamn tillhör respektive ägare.

Apple och Apple-logotypen är varumärken som tillhör Apple Inc. och är registrerade i USA samt andra länder och regioner. App Store är ett servicevarumärke som tillhör Apple Inc.

Google Play och Google Play-logotypen är varumärken som tillhör Google LLC.

Ⓝ Tusen takk for at du har valgt dette ABUS-produktet!

Les nøye gjennom bruksanvisningen før du begynner med montering og bruk. Oppbevar bruksanvisningen og vis den også til andre brukere.

Før første igangkjøring av din smarte KeyGarage™ trenger du en smarttelefon med Bluetooth®-støtte (Bluetooth 4.0 LE eller høyere), oppdatert og støttet iOS- eller Android-programvareversjon, og ABUS HomeTec Pro-appen til iOS eller Android som er gratis.




Betjening av den smarte KeyGarage™ er mulig med både ABUS HomeTec Pro-appen, og også tallfeltet med en automatisk generert kode.

Innholdet i denne brukerveiledningen er oppdatert på tidspunktet for trykksetting. På grunn av oppdateringer og videreutvikling kan den trykte brukerveiledningen eventuelt være utdatert på tidspunktet for igangkjøringen.

Derfor ber vi deg besøke hjemmesiden vår på **www.abus.com** og søke etter „787 Smart-BT“ eller „797 Smart-BT“. På produktsiden finner du alltid den oppdaterte og omfattende brukerveiledningen under „Downloads“.

Advarsel og sikkerhetsinformasjon

Les gjennom sikkerhetsanvisningene og følg dem. Hvis de ikke blir fulgt, kan det føre til brann og/eller personskader eller materielle skader!

Symbol	Signalord	Kommentar
	Forsiktig	Sikkerhetsinformasjon om risiko for personskader eller helsefare. Hvis man ikke overholder disse, kan det føre til personskader.
	OBS	Advarsel om mulig materiell skade på utstyret. Hvis man ikke overholder disse, kan det føre til materielle skader eller funksjonsfeil.
	Merk	Informasjon



Forsiktig

- Oppbevar emballasje- og smådeler utilgjengelig for barn: Fare for kvelning!
- Fare for å klemme fingrene ved lukking av KeyGarage™.
- Barn må ikke få tilgang til batterier. Barn kan putte batterier i munnen og svelge dem. Dette kan føre til alvorlige personskader. Kontakt lege øyeblikkelig hvis dette likevel skulle skje!

Fare for etseskader ved kontakt med batterilekkasjer eller skadede batterier! Hvis dette skjer, må man bruke beskyttelsehansker og rengjøre batterirommet med en tørr klut.

Batterier skal ikke tas fra hverandre, stikkes hull i, skades, kortsluttes, opphetes, lades opp eller kastes i åpen ild (eksplosjonsfare!).

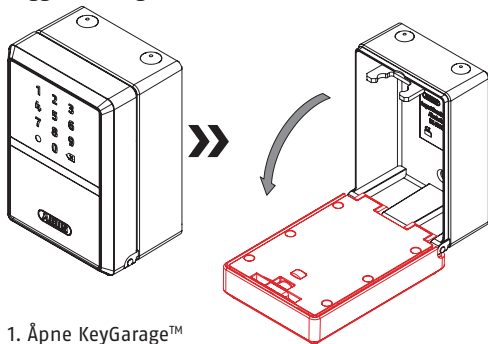
Ikke lagre eller bruk produktet i områder der temperaturen kan falle under -10°C eller stige over +50°C. Ikke utsett produktet for direkte sollys over lengre tid!



OBS

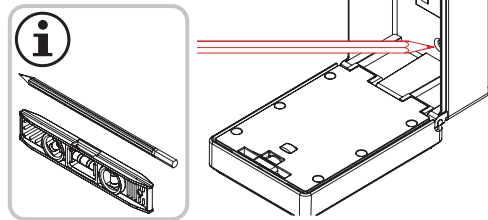
- Åpne bare nøkkelrommet i KeyGarage™, aldri huset til elektronikkenheten.
- For 797 Smart-BT: Pass ved bøylebytte for smart KeyGarage™ på at låsen ikke faller ned.
- Pass på at smart KeyGarage™ alltid er lukket skikkelig.
- Smart KeyGarage™ skal ikke brukes liggende og ubeskyttet utendørs: elektronikkenheten eller nøkkelrommet kan skades hvis fuktighet eller gjenstander kommer inn i de.
- Sett ved bøylemontering på silikonpluggene, slik at ingen fuktighet kommer inn i smart KeyGarage™.
- Smart KeyGarage™ skal bare brukes til de formål den er tiltenkt til. Enhver forandring på produktet er forbudt.

Veggmontering 787 Smart-BT

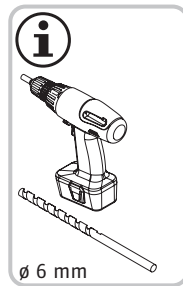


1. Åpne KeyGarage™

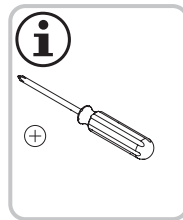
2. Plasser åpent KeyGarage™ vertikalt på ønsket sted. Marker borehullene, og juster med vater.



3. Bor hull og sett inn plugger.

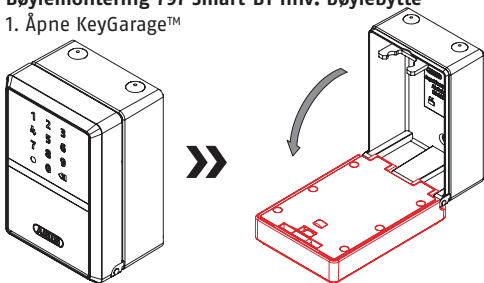


4. Skru fast KeyGarage™ og lukk rommet.

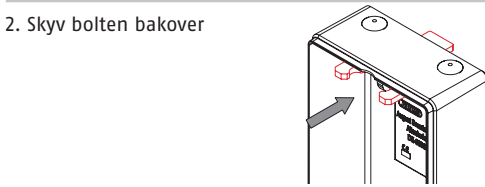


Bøylemontering 797 Smart-BT hhv. bøylebytte

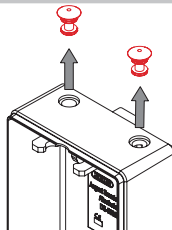
1. Åpne KeyGarage™



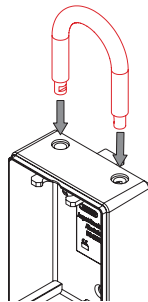
2. Skyv bolten bakover



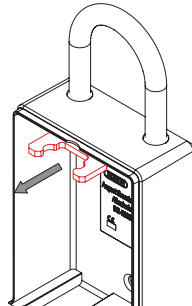
3. Fjern silikonpluggen



4. Sett inn bøyle



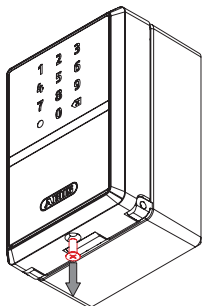
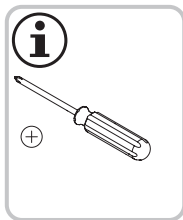
5. Skyv bolten forover igjen



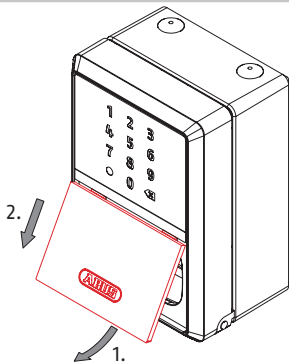
6. Lukk KeyGarage™

Sett inn hhv. bytt batterier

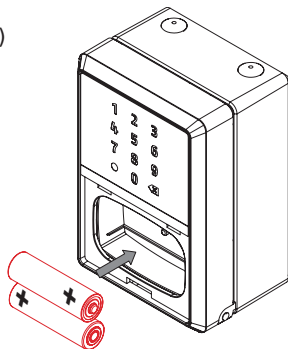
1. Løsne skruen på undersiden



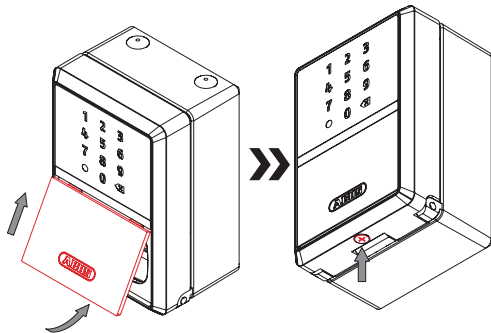
2. Ta av dekslet



3. Sett inn hhv. bytt batterier (2 × 1,5 V AA)



4. Sett på dekslet igjen og stram skruen



Åpne nøkkelrommet

- I leveringstilstand også mulig uten Bluetooth® / kode
- Via Bluetooth®
- Via generert kode

HomeTec Pro-app



- Last ned ABUS HomeTec Pro-appen og slå på Bluetooth® på smarttelefonen din.
- Start appen og følg anvisningene i appen.
- Vær obs på tilordning av de forskjellige nøkkelkortene til produktene, og skann alltid det tilhørende nøkkelkortet. Legg aldri igjen nøkkelkortet i KeyGarage™.
- For å lese inn KeyGarage™, starter du med å trykke på «HomeTec Pro / legg til komponent».
- **Ta alltid vare på ABUS nøkkelkort på et sikkert sted selv etter at innlæringen!** Hvis du skulle glemme passordet ditt, kan du tilbake stille det og angi et nytt ved å skanne QR-koden. Gi aldri kortet videre til tredjepersoner.

For å garantere feilfri funksjon, anbefaler vi på det sterkeste å gjennomføre oppdateringer av appen samt program- og fastvareoppdateringer av HomeTec Pro-komponenter omtrent samtidig. Du blir gjort oppmerksom på dette i appen. Dessuten kan du

gjennomføre den aktuelle oppdateringen i innstillingene for komponentene.

LED-signaler

Signal	Betydning
	«Ulåst» (3x grønn). KeyGarage™ er ulåst
	«Låst» (1x grønn). KeyGarage™ er lukket og låst
	«Ikke i orden» (rød). Angitt PIN er ikke korrekt / har ingen tilgang
	«Ingen tidsbasert tilgang» (rød). Angitt PIN har på det aktuelle tidspunktet ingen tidsbasert tilgang
	«Bluetooth®-aktivitet» (blå). Så lenge Bluetooth® er slått på og ingen tall blir skrevet inn
	«LowBatt-advarsel» (oransje). Signalet gis før hver låsing og opplåsing frem til batteriene byttes

Tekniske data

Mål	83 x 120 x 63 mm
Vekt	ca. 883 g
Lagringsplass	opptil 20 nøkler (vanlige nøkler) eller opptil 30 plastkort (kredittkortformat) eller hele nøkkelknipper
Brukstemperaturområde	-10°C til +50°C
Radiofrekvens	2,402 GHz - 2,480 GHz
utstrålt maksimal sendereffekt	< 10dBm eirp
Kryptering	AES-128-Bit

Samsvarserklæring

Herved erklærer ABUS August Bremicker Söhne KG at radioutstyrstype 787 / 797 Smart-BT er i samsvar med direktivene 2014/53/EU og 2011/65/EU. Den fullstendige teksten til EU-samsvarserklæringen er tilgjengelig på følgende internettsadresse: docs.abus.com

Kassering

Dette produktet inneholder verdifulle råstoffer. Produktet må etter sin levetid håndteres som avfall i henhold til gjeldende lover og forskrifter. Elektrisk utstyr, batterier og akkumulatører skal ikke kastes i vanlig restavfall. De må håndteres som avfall i henhold til direktiv 2012/19/EU om elektrisk og

elektronisk avfall (WEEE), eller i henhold til direktiv 2006/66/EF om batterier og akkumulatører og avfall fra batterier og akkumulatører.

Sorter emballasjen etter avfallstype. Papp og kartong er papiravfall, plast kastes i plastavfallet.

Kontakt den kommunale etaten som er ansvarlig for avfallshåndtering, hvis du har spørsmål. Du får informasjon om returstasjoner som tar imot apparater, f.eks. hos kommune- eller byadministrasjonen, de lokale avfallsselskapene eller hos din faghandel.



WEEE-Reg.-Nr. DE79663011

Garanti

ABUS-produkter er nøye designet samt produsert og testet i henhold til gjeldende forskrifter. Garantien dekker bare feil som skyldes material- eller produksjonsfeil. Dersom det beviselig foreligger material- eller produksjonsfeil, kan produktet repareres eller erstattes etter ABUSs skjønn. I slike tilfeller utløper garantien etter den opprinnelige garantiperioden. Eventuelle ytterligere krav er utelukket.

ABUS skal ikke holdes ansvarlig for mangler eller skader forårsaket av ytre påvirkninger (som transport, støt), feilaktig bruk, normal slitasje eller manglende overholdelse av denne bruksanvisningen. Ved påstand om garantikrav skal det opprinnelige kjøpsdokumentet med kjøpsdato og en kort skriftlig feilbeskrivelse vedlegges produktet det klages på.

Teknische endringer forbeholdes. Vi tar ikke ansvar for feil og trykkfeil.

Lisenstekst

Bluetooth®-varemerket og -logoer er registrerte varemerker fra Bluetooth SIG, Inc. og brukes av ABUS August Bremicker Söhne KG på lisens. Andre merker og varemerker tilhører sine respektive eiere.

Apple og Apple-logoen er merker fra Apple Inc., registrert i USA og i andre land og regioner. App Store er et servicemerke fra Apple Inc.

Google Play og Google Play-logoen er merker fra Google LLC.

(F1) Suuret kiitokset siitä, että valitsit tämän ABUS-tuotteen!

Lue tämä opas huolellisesti ennen asennusta ja käyttöä. Pidä nämä ohjeet ja anna kaikille käyttäjille ohjeet siitä, miten sitä käytetään.

Älykkään KeyGaragen™ ensikäyttöönottoon tarvitset Bluetooth®-älypuhelimien (Bluetooth 4.0 LE tai uudempi), tällä hetkellä tuetun iOS- tai Android-ohjelmistoversion ja ilmaisen ABUS HomeTec Pro -sovelluksen iOS:lle tai Androidille.




Smart KeyGaragen™ käyttö on mahdollista sekä ABUS HomeTec Pro -sovelluksen kautta että näppäimistön kautta automaattisesti luodun koodin avulla.

Näiden käyttöohjeiden sisältö vastaa tilaa painatushetkellä. Päivitysten ja kehityksen vuoksi painetut ohjeet saattavat olla vanhentuneita tuotteen käyttöönottohetkellä.

Vieraile siis verkkosivustollamme **www.abus.com** ja kirjoita hakukenttään „787 Smart-BT” tai „797 Smart-BT”. Tuotesivulta välilehdeltä „Lataukset” löydät aina käyttöohjeiden ajankohtaisen ja täydellisen version.

Symbolien selitykset

Lue nämä turvallisuusohjeet ja noudata niitä. Ohjeiden noudattamatta jättäminen voi aiheuttaa tulipalon ja/tai loukkaantumisia ja esinevahinkoja.

Symboli	Huomiosana	Huomautus
	Varo	Loukkaantumiswaaroja tai terveyshaittoja koskeva turvallisuusohje. Ohjeen noudattamatta jättäminen voi johtaa vammoihin.
	Huomio	Mahdollisia laitevaurioita koskeva varoitus. Ohjeen noudattamatta jättäminen voi aiheuttaa esinevahinkoja tai toimintahäiriöitä.
	Huomautus	Tiedote



Varo

- Pidä pakkausmateriaali ja pienet osat poissa lasten ulottuvilta: tukehtumisvaara!
- Sormien puristumisvaara KeyGaragea™ suljettaessa
- Paristot on säilytettävä poissa lasten ulottuvilta. Lapset saattavat laittaa paristoja suuhunsa ja niellä niitä. Se saattaa johtaa vakaviin terveyshaittoihin. Tällaisessa tapauksessa lapsi on toimitettava heti lääkäriin!

Syöpmysvaara jouduttaessa kosketuksiin vuotaneiden tai vaurioituneiden paristojen kanssa! Käytä siinä tapauksessa soveltuvia suojakäsineitä ja puhdista paristolokero kuivalla liinalla. Paristoja ei saa purkaa osiin, puhkaista, vaurioittaa, oikosulkea, kuumentaa, ladata tai heittää avotuleen (räjähdysvaara!).

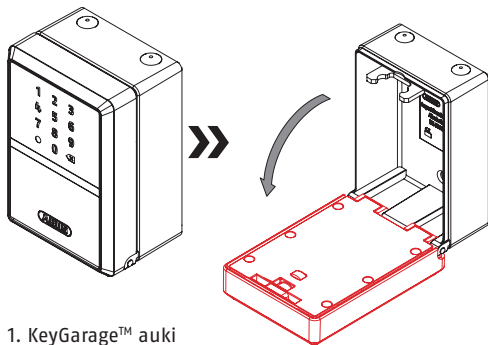
Älä säilytä ja käytä tuotetta paikoissa, joissa lämpötila voi laskea alle -10 °C:n tai nousta yli +50 °C:n. Älä altista tuotetta pidemmän aikaa suoralle auringon säteilylle!



Huomio

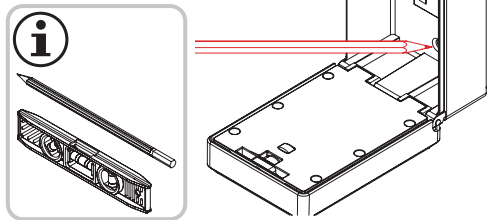
- Avaa vain KeyGaragen™ avainlokero, älä koskaan elektroniikkayksikön sisältävää koteloa.
- Mallin 797 Smart BT kohdalla: vaihtaessasi älykkään KeyGaragen™ sankaa varmista, ettei lukko putoa alas.
- Varmista, että älykäs KeyGarage™ on aina kunnolla lukittu.
- Älykästä KeyGaragea™ ei saa käyttää vaakatasossa suojaamattomassa ulkotilassa: sisään pääsevä kosteus voi vahingoittaa elektroniikkayksikköä tai avainlokerossa olevia esineitä.
- Laita sankaa irrottaessasi silikonitulpat päälle, jotta kosteus ei pääse älykkään KeyGaragen™ sisään.
- Älykästä KeyGaragea™ saa käyttää vain sille varattuun tarkoitukseen. Kaikenlaiset tuotteeseen tehtävät muutokset ovat kiellettyjä.

Seinäsennus 787 Smart-BT

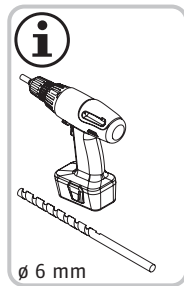


1. KeyGarage™ auki

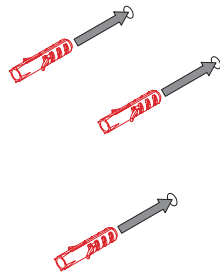
2. Sijoita avattu KeyGarage™ pystysuorasti haluamaasi paikkaan. Merkitse porausreiät ja kohdistusta ne vesivaa'alla.



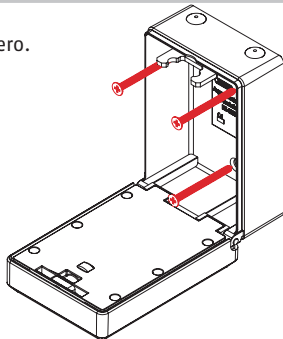
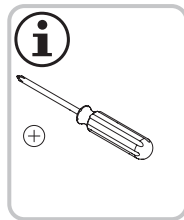
3. Poraaja rei'it ja aseta tapit paikoilleen.



ø 6 mm

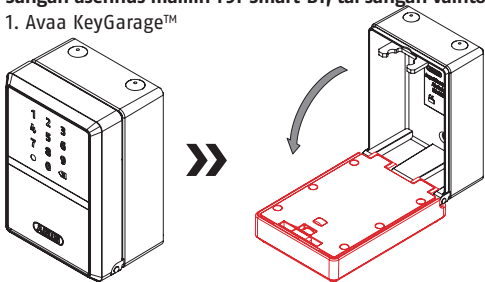


4. Ruuvaa KeyGarage™ paikalleen ja sulje lokero.

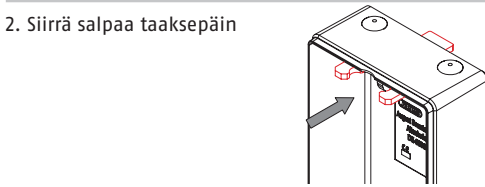


Sangan asennus malliin 797 Smart-BT, tai sangan vaihto

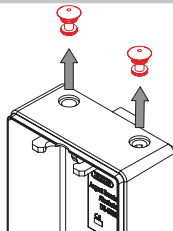
1. Avaa KeyGarage™



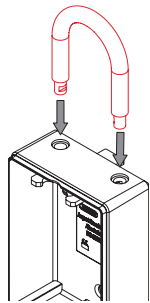
2. Siirrä salpaa taaksepäin



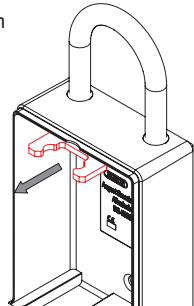
3. Poista silikonitulppa



4. Aseta sanka



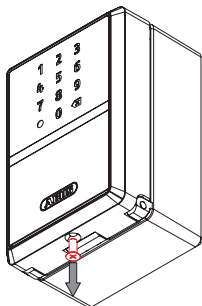
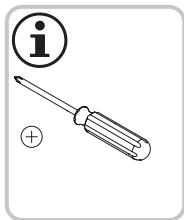
5. Siirrä salpaa jälleen eteenpäin



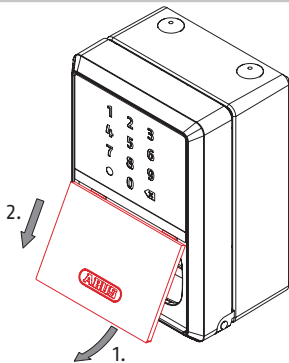
6. Sulje KeyGarage™

Paristojen asettaminen tai vaihtaminen

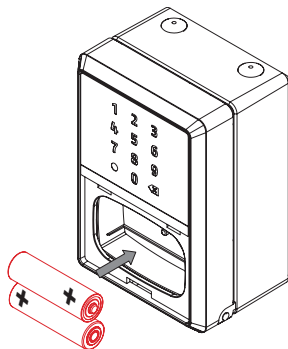
1. Löysää alapuolella olevaa ruuvia



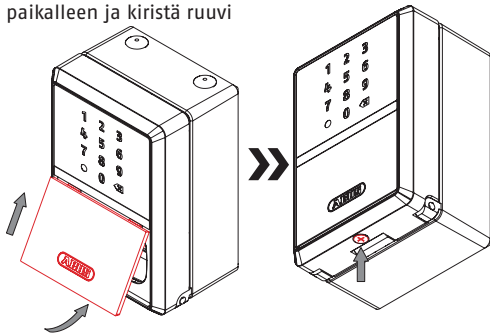
2. Poista suojalevy



3. Aseta tai vaihda paristot (2 x 1,5 V AA)



4. Aseta suojalevy takaisin paikalleen ja kiristä ruuvi



Avainlokeron avaaminen

- Toimitustilassa mahdollista ilman Bluetoothia®/koodia
- Bluetoothin® kautta
- Muodostetun koodin kautta

HomeTec Pro -sovellus



- Lataa ABUS HomeTec Pro -sovellus ja aktivoi älypuhelimesi Bluetooth®.
- Käynnistä sovellus ja noudata siinä annettuja ohjeita.
- Kiinnitä huomiota siihen, miten eri avainkortit on määritetty tuotteille, ja skannaaja aina vastaava avainkortti. Älä koskaan jätä avainkorttia älykkääseen KeyGarageen™.
- Aloita älykkään KeyGaragen™ opetus painikkeella „HomeTec Pro / Lisää komponentti“.
- **Säilytä ABUS-avainkortti (-kortit) turvallisessa paikassa myös opettamisprosessin jälkeen!** Jos unohdat salasanasasi, voit palauttaa ja määrittää sen uudelleen skannaamalla QR-koodin. Älä anna korttia kolmansille osapuolille.

Moitteettoman toiminnan takaamiseksi suosittelemme vahvasti päivittämään sekä sovelluksen että HomeTec Pro -komponenttien ohjelmisto- ja laiteohjelmistopäivitykset 104 105 ajallisesti

lähekkäin. Lisätietoja tästä saat sovelluksesta. Voit myös suorittaa kulloisenkin päivityksen komponenttien asetuksissa.

LED-merkkivalot

Signalointi	Merkitys
	"Lukitus avattu" (3x vihreä). KeyGaragen™ lukitus on avattu
	„Lukittu“ (1x vihreä). Key Garage™ on suljettu ja lukittu
	"Epäkunnossa" (punainen). Syötetty PIN-koodi on virheellinen / käyttäjällä ei käyttöoikeuksia
	"Ei käyttöoikeutta tänä aikana" (punainen). Syötetty PIN-koodi ei tänä ajankohtana ole voimassa
	"Bluetooth® toiminnassa" (sininen). Niin kauan kuin Bluetooth® on aktiivinen, eikä mitään numerosyöttöjä tehdä
	"LowBatt-varoitus" (oranssi). Varoitus annetaan ennen jokaista lukitusta ja lukituksen avaamista, kunnes paristot on vaihdettu

Tekniset tiedot

Mitat	n. 83 x 120 x 63 mm
Paino	n. 883 g
Säilytystila	jopa 20 avaimelle (tavalliset ulko-oven avaimet) tai jopa 30 muovikortille (luottokorttimuodossa) tai kokonaisille avainnipoille
Käyttölämpötila-alue	-10°C ... +50°C
Radiotaajuus	2,402 GHz - 2,480 GHz
Suurin säteilevä lähetysteho	< 10dBm eirp
Salaus	AES-128-Bit

Vaativuuden mukaisuusvakuutus

ABUS August Bremicker Söhne KG vakuuttaa, että radiolaitetyyppi 787 / 797 Smart-BT vastaa direktiivejä 2014/53/EU ja 2011/65/EU.

EU-vaativuuden mukaisuusvakuutus on saatavissa kokonaisuudessaan seuraavassa internet-osoitteessa: docs.abus.com

Hävittäminen

Tässä tuotteessa on arvokkaita raaka-aineita. Hävitä tuote sen käyttöänsä päätyttyä voimassa olevien lakimääräysten mukaisesti.

Sähkölaitteita, akkuja ja paristoja ei saa hävittää

kotitalousjätteen mukana. Hävittämisessä tulee noudattaa sähkö- ja elektroniikkalaiteromusta annettua direktiiviä 2012/19/EU (WEEE) tai paristoista ja akuista sekä käytetyistä paristoista ja akuista annettua direktiiviä 2006/66/EY.

Hävitä pakkaus samankaltaisten jätteiden kanssa. Toimita pahvi ja kartonki pahvinkeräykseen, kalvot ja muoviosat hyötyjätekeräykseen.

Jos sinulla on kysyttävää hävittämisestä, käänny vastaavan paikallisen viranomaisen puoleen. Tietoa käytöstä poistettuja laitteita vastaanottavista tahoista saat esim. omasta kunnastasi, paikallisesta jätehuoltoyrityksestä tai liikkeestä, josta olet tuotteen ostanut.



WEEE-Reg.-Nr. DE79663011

Takuu

ABUS-tuotteet on suunniteltu ja valmistettu erittäin huolellisesti ja testattu voimassa olevien määräysten mukaisesti. Takuu koskee ainoastaan vikoja, joiden voidaan katsoa johtuvan materiaali- tai valmistusviasta. Jos kyse on materiaali- tai valmistusviasta, tuote korjataan tai vaihdetaan ABUSin harkinnan mukaan. Takuu päättyy näissä tapauksissa alkuperäisen takuuaajan päättyessä. Tätä laajemmat vaatimukset on nimenomaisesti suljettu pois.

ABUS ei vastaa vioista eikä vaurioista, jotka johtuvat ulkoisista vaikutuksista (esim. kuljetuksesta, liiallisesta voimankäytöstä), epäasianmukaisesta käytöstä, normaalista kulumisesta tai tämän ohjeen noudattamatta jättämisestä. Takuuvaatimuksen

voimaansaattamiseksi valituksen kohteena olevan tuotteen mukaan on liitettävä alkuperäinen ostokuitti, josta käy ilmi ostopäivä, ja lyhyt kirjallinen kuvaus viasta.

Oikeus teknisiin muutoksiin pidätetään. Virheistä ja painovirheistä ei oteta vastuuta.

Lisenssitekstit

Bluetooth®-sanamerkki ja -logot ovat Bluetooth SIG, Inc.:n rekisteröityjä tavaramerkkejä, joita ABUS August Bremicker Söhne KG käyttää lisenssillä. Muut merkit ja tuotemerkit ovat omistajiensa omaisuutta.

Apple ja Apple-logo ovat Apple Inc.:n Yhdysvalloissa ja muissa maissa rekisteröityjä merkkejä. App Store on Apple Inc.:n palvelumerkki.

Google Play ja Google Play-logo ovat Google LLC:n merkkejä.



© ABUS 2021.
ABUS August Bremicker Söhne KG
DE-58292 Wetter
Tel.: +49 (0) 23 35 63 40
www.abus.com | info@abus.de

T390664 | V1 | G21