

Návod k montáži pro ABUS DI 141/200

Obsah

- | | | | |
|------|---------------------|-----|-----------------|
| I. | Všeobecné informace | IV. | Montážní nářadí |
| II. | Možnosti použití | V. | Montáž |
| III. | Obsah balení | VI. | Obsluha |
- I. Všeobecné informace

Tento návod k montáži a obsluze vychází z předpokladu, že zabezpečení bude instalovat odborník. Odborná montáž je zárukou dosažení optimálního zabezpečení. Optimálního zabezpečení je dosaženo pouze tehdy, když montáž zařízení bude prováděna přesně v souladu s tímto návodem k montáži. Připevňovací šrouby musí být utahovány správným nářadím. Dotahování šroubů se provádí ručně. Dbejte, aby nedošlo ke stržení závitu šroubů. Pro montáž použijte výhradně přiložené šrouby.

Za případné škody vzniklé nesprávnou a neodbornou montáží, nebo za škody vzniklé nesprávným použitím tohoto dodatečného zabezpečení, nenese výrobce ani dovozce žádnou odpovědnost.

Při montáži tohoto zabezpečení je nutné, aby plochy, na které se zabezpečení instaluje byly v jedné rovině.

II. Možnosti použití

Sada s petlicí a visacím zámkem ABUS DI 141/200 nabízí dodatečnou ochranu proti nežádoucímu vniknutí například do dodávkových vozů přes zadní dveře. Sada lze také použít například na garážová vrata, kůlnu, dvoukřídle dveře atd.

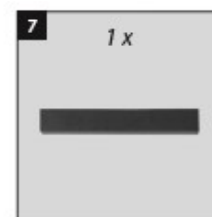
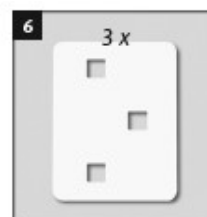
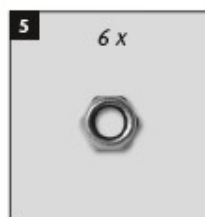
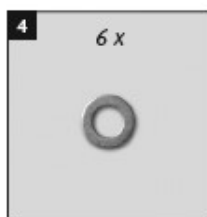
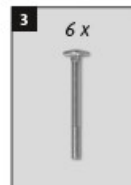
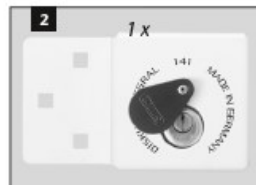
III. Obsah balení

- 1 x petlice spodní díl
- 1 x petlice vrchní díl
- 6 x šroub M8 x 80 mm
- 6 x podložka
- 6 x matice M8
- 3 x podložka 1 x 1mm, 2 x 2mm
- 1 x gumová podložka

- 1 x visací zámek Diskus
- 2 x klíč

IV. Montážní nářadí

- Tužka na označení otvorů
- Vrtačka
- Vrták Ø 9 mm
- Stranový klíč SW 13



V. Montáž

Uvedený montážní postup se vztahuje k instalaci zabezpečení na dvoukřídlé dveře, přičemž nejprve se otevírají pravé dveře a pak levé.

V opačném případě postupujte dle návodu obráceným způsobem.

Montážní postup je popsán pro instalaci na rovné a ploché dveře.

Montáž s šablonou obr. 1

Přiložte šablonu na předem určené místo. Označte otvory pro upevňovací šrouby.

Dále obr.3

Montáž bez šablony obr.2

Přiložte spodní díl petlice na levé dveře do požadované pozice.

Označte otvory pro upevňovací šrouby.

Montáž bez šablony obr.3

Přiložte vrchní díl petlice s již vloženým visacím zámkem Diskus na pravé dveře.

Označte správnou polohu. Označte otvory pro upevňovací šrouby.

Vyvrtejte otvory pro upevňovací šrouby obr. 4

Otvory vrtejte vrtákem Ø 9 mm

Přišroubujte spodní díl petlice obr. 5. Vložte šrouby. Z vnitřní strany nasad'te podložky a matice. Šrouby dotahujte ručně.

Přišroubujte vrchní díl petlice s již vloženým visacím zámkem Diskus obr.6.

Vložte šrouby. Z vnitřní strany nasad'te podložky a matice. Šrouby dotahujte ručně.

Při dotahování matic musí asistovat druhá osoba, která je uvnitř vozu a dotahuje matice.

Zavřete levé dveře obr. 7

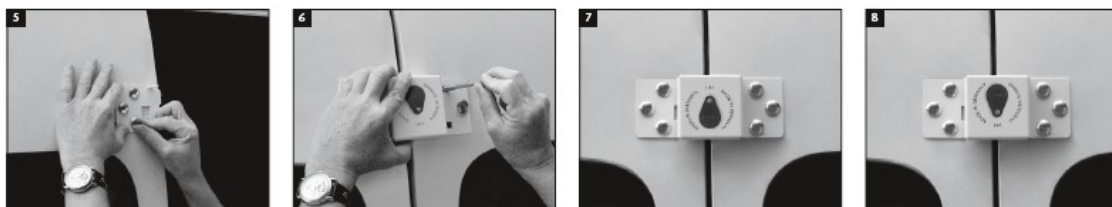
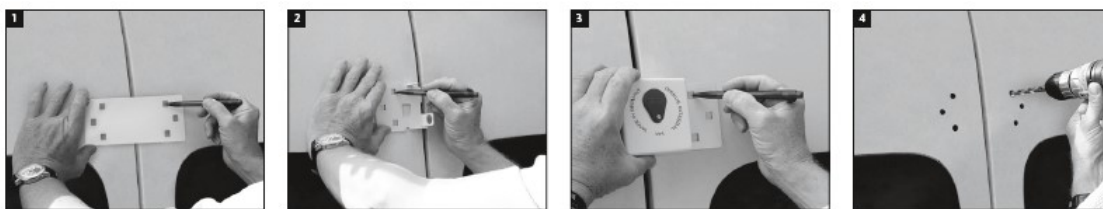
Zavřete pravé dveře obr. 8

Vložení nebo výměna visacího zámku Diskus obr. 9

Vyšroubujte zajišťovací šroubek. Uvolněte závoru (můstek). Vložte visací zámek.

Při použití Diskusu 26/70 vložte mezi zámek a závoru (můstek) gumovou podložku.

Závoru (můstek) přišroubujte zajišťovacím šroubkem.



VI. Obsluha

Zavřít dveře. Vložit klíč do zámku. Uzamknout zámek. Vyjmout klíč.

Výhradní dovozce:

ABUS CZECH s.r.o.

www.abus.cz

